

Тренды российской экономики

Январь 2021 года

Динамика основных макроэкономических индикаторов (темпы роста, %) *

	2020 г.						2021 г.
	год в целом	третий квартал	четвертый квартал	октябрь	ноябрь	декабрь	январь
<u>Индекс потребительских цен</u> в среднем за соответствующий период к концу предшествующего периода	103.4	100.1	100.7	100.4	100.7	100.8	100.7
на конец периода к концу соответствующего периода предшествующего года	104.9	103.7	104.9	104.0	104.4	104.9	105.2
<u>Внутренний валовой продукт (ВВП) ¹</u> к соответствующему периоду предшествующего года	96.9	96.6	-	-	-	-	-
в среднем за квартал к предшествующему периоду (сезонность и календарный фактор устранены)	-	103.2	-	-	-	-	-
<u>Промышленное производство</u> к соответствующему периоду предшествующего года	97.4	95.2	98.3	94.3	98.5	102.1	97.5
в среднем за месяц к последнему месяцу предшествующего периода (сезонность и календарный фактор устранены)	-	101.2	101.1	99.7	102.0	101.6	100.5
<u>Опережающий индекс менеджеров по закупкам в обрабатывающей промышленности (Markit PMI) ²</u> на конец периода, сезонность устранена	49.7	48.9	49.7	46.9	46.3	49.7	50.9

В данной научной работе использованы результаты проекта ТЗ16, выполненного в рамках Программы фундаментальных исследований НИУ ВШЭ в 2021 году

Продолжение таблицы

	2020 г.						2021 г.
	год в целом	третий квартал	четвертый квартал	октябрь	ноябрь	декабрь	январь
<u>Строительство</u>							
к соответствующему периоду предшествующего года	100.1	101.1	100.8	100.7	100.6	100.9	100.1
в среднем за месяц к последнему месяцу предшествующего периода (сезонность устранена)	-	102.2	98.4	99.0	94.0	102.2	99.1
<u>Инвестиции в основной капитал</u>							
к соответствующему периоду предшествующего года	-	95.8	-	-	-	-	-
в среднем за квартал к предшествующему периоду (сезонность устранена) ³	-	101.3	-	-	-	-	-
<u>Реальные располагаемые денежные доходы населения</u>							
к соответствующему периоду предшествующего года	96.5	94.7	98.3	-	-	-	-
в среднем за квартал к предшествующему периоду (сезонность устранена)	-	101.1	101.2	-	-	-	-
<u>Реальная начисленная заработная плата</u>							
к соответствующему периоду предшествующего года	102.5	101.8	102.2	100.5	100.2	104.6	-
в среднем за месяц к последнему месяцу предшествующего периода (сезонность устранена)	-	100.5	102.0	99.1	99.0	108.3	-

Продолжение таблицы

	2020 г.						2021 г.
	год в целом	третий квартал	четвертый квартал	октябрь	ноябрь	декабрь	январь
<u>Уровень общей безработицы в возрасте 15 лет и старше</u> <u>(в % от численности рабочей силы)</u>							
в среднем за период (фактически)	5.8	6.3	6.1	6.3	6.1	5.9	5.8
в среднем за период (сезонность устранена)	-	6.4	6.1	6.2	6.1	5.9	5.8
<u>Оборот розничной торговли</u>							
к соответствующему периоду предшествующего года	95.9	98.4	97.2	98.6	96.9	96.4	99.9
в среднем за месяц к последнему месяцу предшествующего периода (сезонность устранена)	-	101.8	99.8	101.5	99.4	98.7	104.8
<u>Оборот розничной торговли пищевыми продуктами, напитками, табачными изделиями</u>							
к соответствующему периоду предшествующего года	97.4	97.2	96.1	97.4	95.7	95.5	99/0
в среднем за месяц к последнему месяцу предшествующего периода (сезонность устранена)	-	99.6	100.3	102.0	99.2	99.8	104.8
<u>Оборот розничной торговли непродовольственными товарами</u>							
к соответствующему периоду предшествующего года	94.8	99.5	98.5	100.0	98.3	97.4	100/9
в среднем за месяц к последнему месяцу предшествующего периода (сезонность устранена)	-	103.8	99.4	101.0	99.5	97.7	104.8

Продолжение таблицы

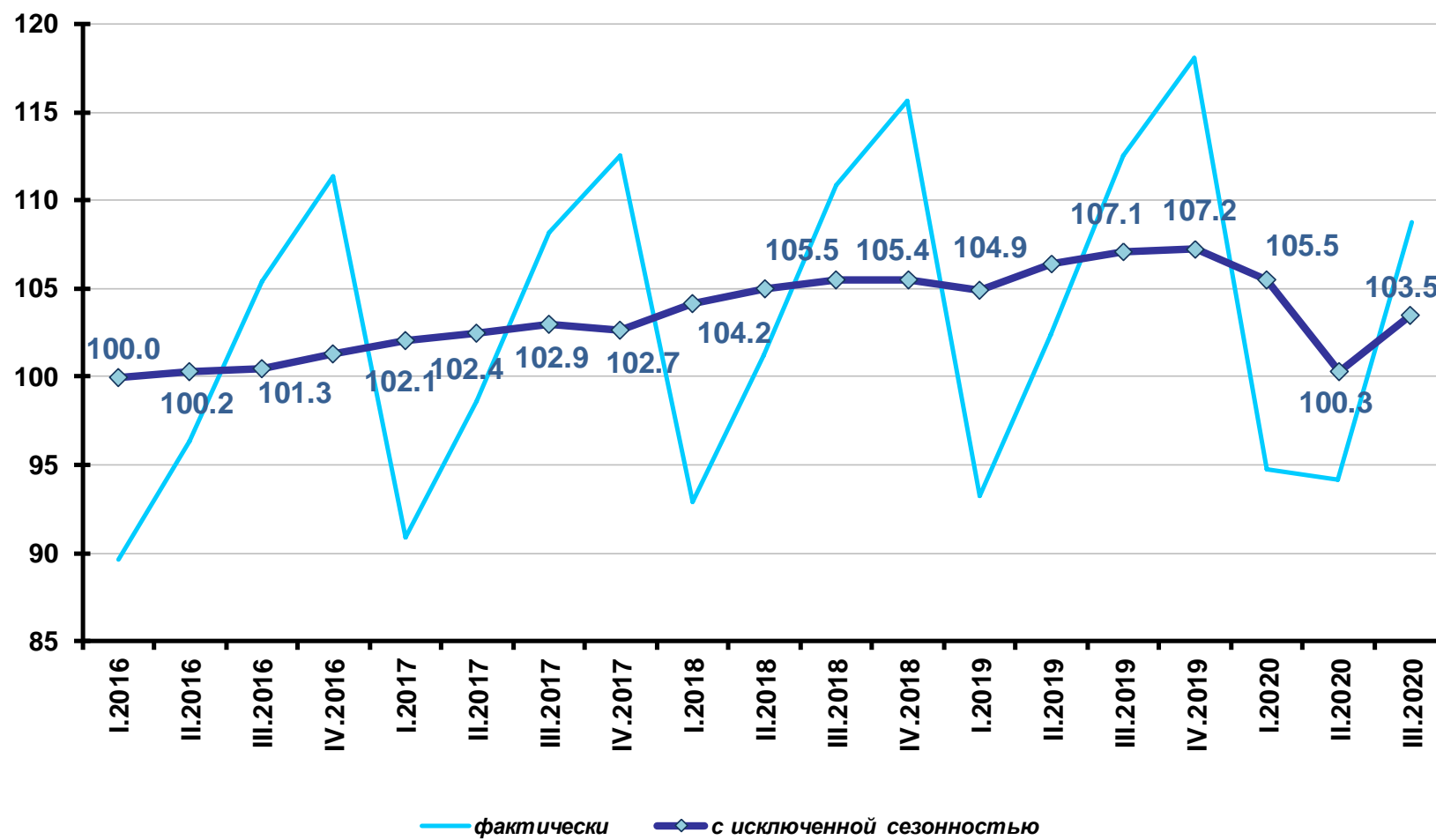
	2020 г.						2021 г.
	год в целом	третий квартал	четвертый квартал	октябрь	ноябрь	декабрь	январь
<u>Платные услуги населению</u> к соответствующему периоду предшествующего года	82.9	82.7	87.3	86.8	86.2	88.9	90.6
в среднем за месяц к последнему месяцу предшествующего периода (сезонность устранена)	-	108.7	100.0	98.3	98.8	103.1	102.0
<u>Экспорт товаров</u> млрд. долл.	331.7	78.5	93.5	28.2	29.8	35.5	-
в среднем за месяц к последнему месяцу предшествующего периода (сезонность устранена)	-	105.9	100.6	88.0	105.6	109.4	-
<u>Импорт товаров</u> млрд. долл.	239.7	60.2	69.5	21.8	22.7	24.9	-
в среднем за месяц к последнему месяцу предшествующего периода (сезонность устранена)	-	102.5	102.3	98.5	105.7	103.0	-

¹ Оценка годовой динамики ВВП дана Росстатом с учетом пересмотров, динамика ВВП в 2019 г. – 102.0. Квартальная динамика ВВП пока не пересмотрена. ² Индекс Markit PMI® Обрабатывающих отраслей России (индекс разрабатывается исследовательской компанией IHS Markit Ltd).

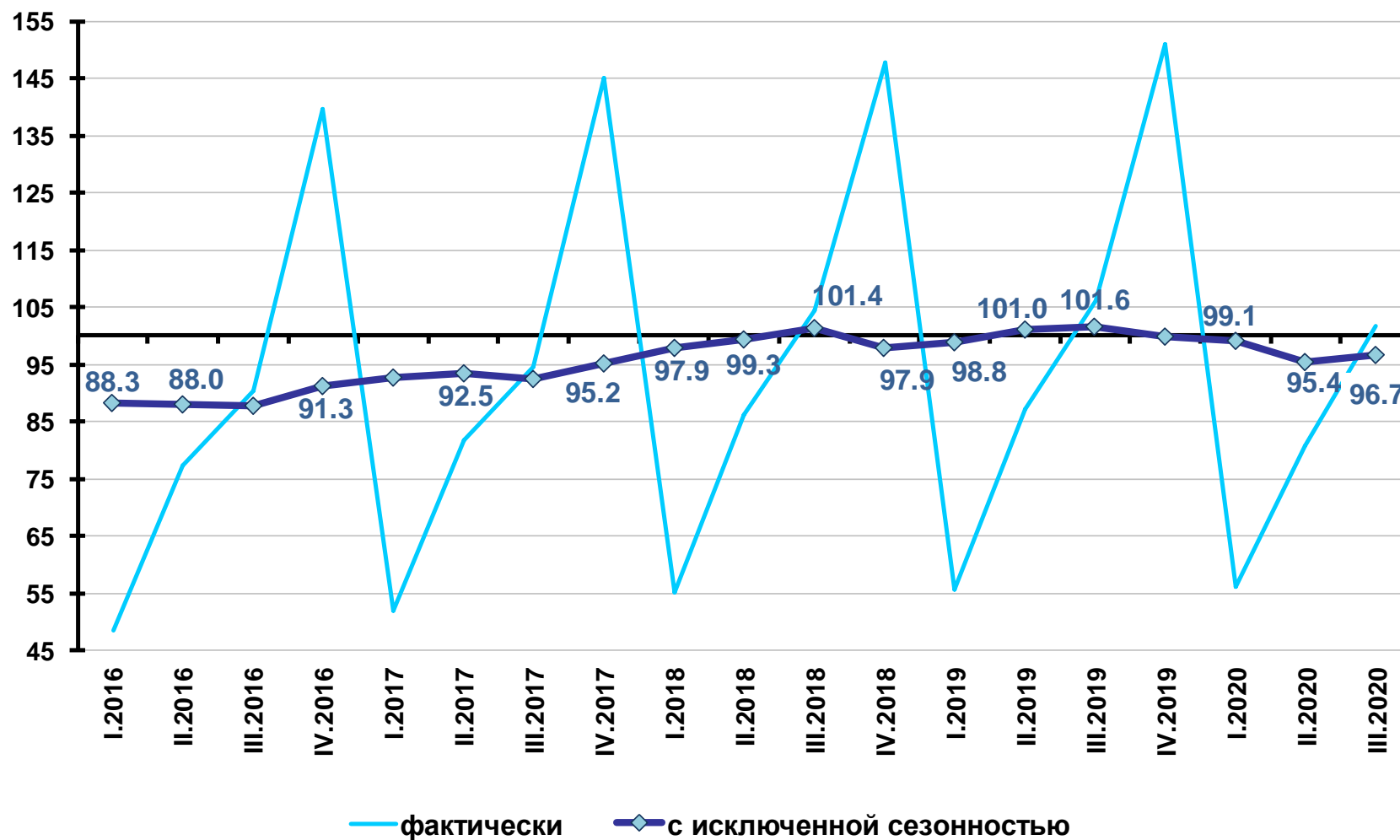
³ Оценки объемов инвестиций в основной капитал с исключенной сезонностью основаны на данных Росстата за 2011-2020 гг.

Исключение сезонности и учет данных по Республике Крым и г. Севастополю для динамических рядов объемов ВВП, объемов промышленного производства, строительства, общей численности безработных, численности занятых в экономике, оборота розничной торговли, оборота розничной торговли пищевыми продуктами, напитками, табачными изделиями и непродовольственными товарами, платных услуг, грузооборота транспорта реализованы на основе методов, разработанных ЦМАКП с учетом фактора високосных 2012, 2016, 2020 годов. Исключение сезонности для динамических рядов объемов реальных располагаемых доходов населения и уровня реальной начисленной заработной платы - без учета фактора високосных годов, но с учетом данных по Республике Крым и г. Севастополю. Исключение сезонности для динамических рядов объемов инвестиций в основной капитал, объемов экспорта и импорта товаров - без учета фактора високосных годов (см. соответствующие графики и строки в таблице).

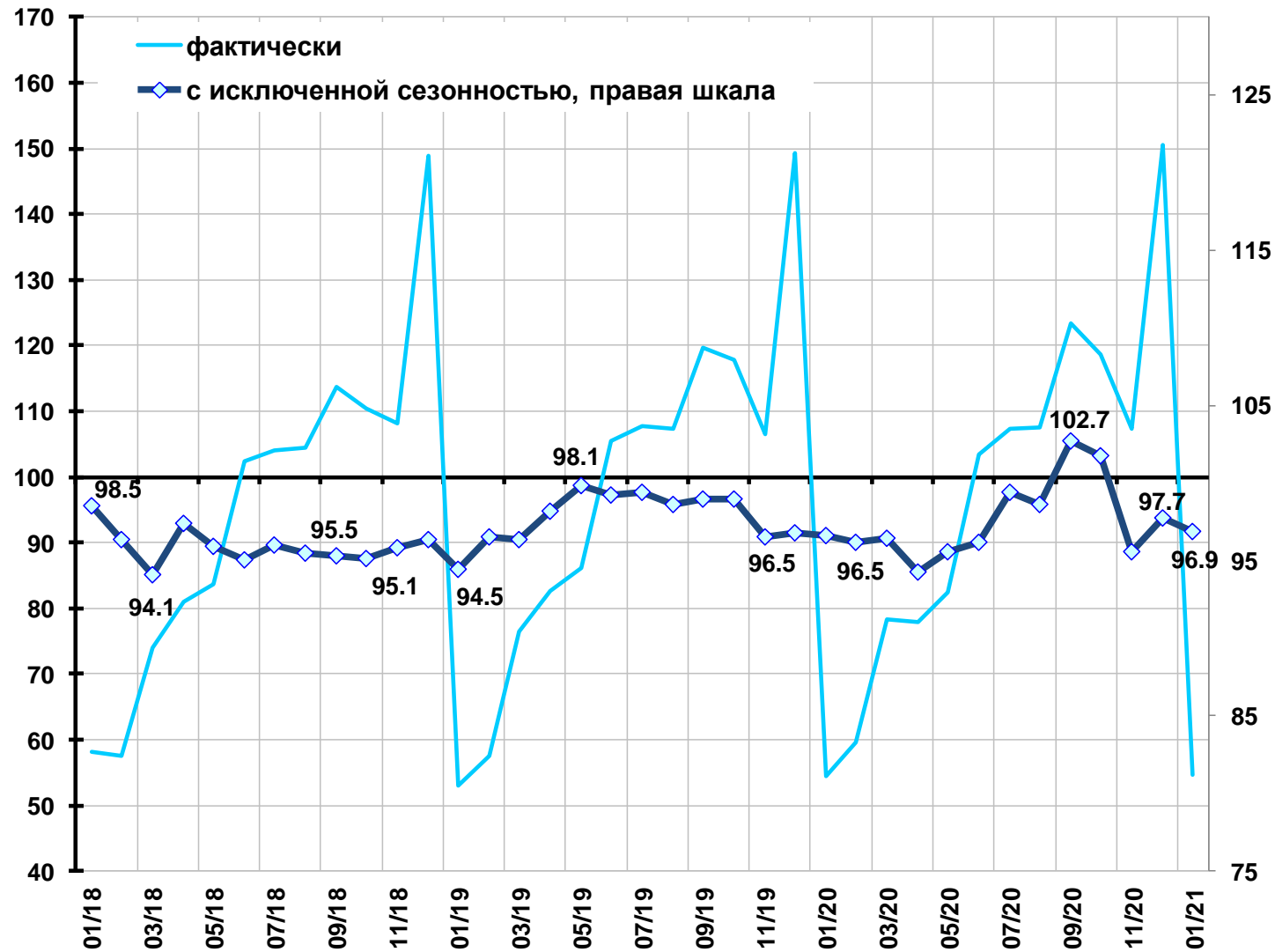
Внутренний валовой продукт (в % к среднеквартальному значению 2012 г.)



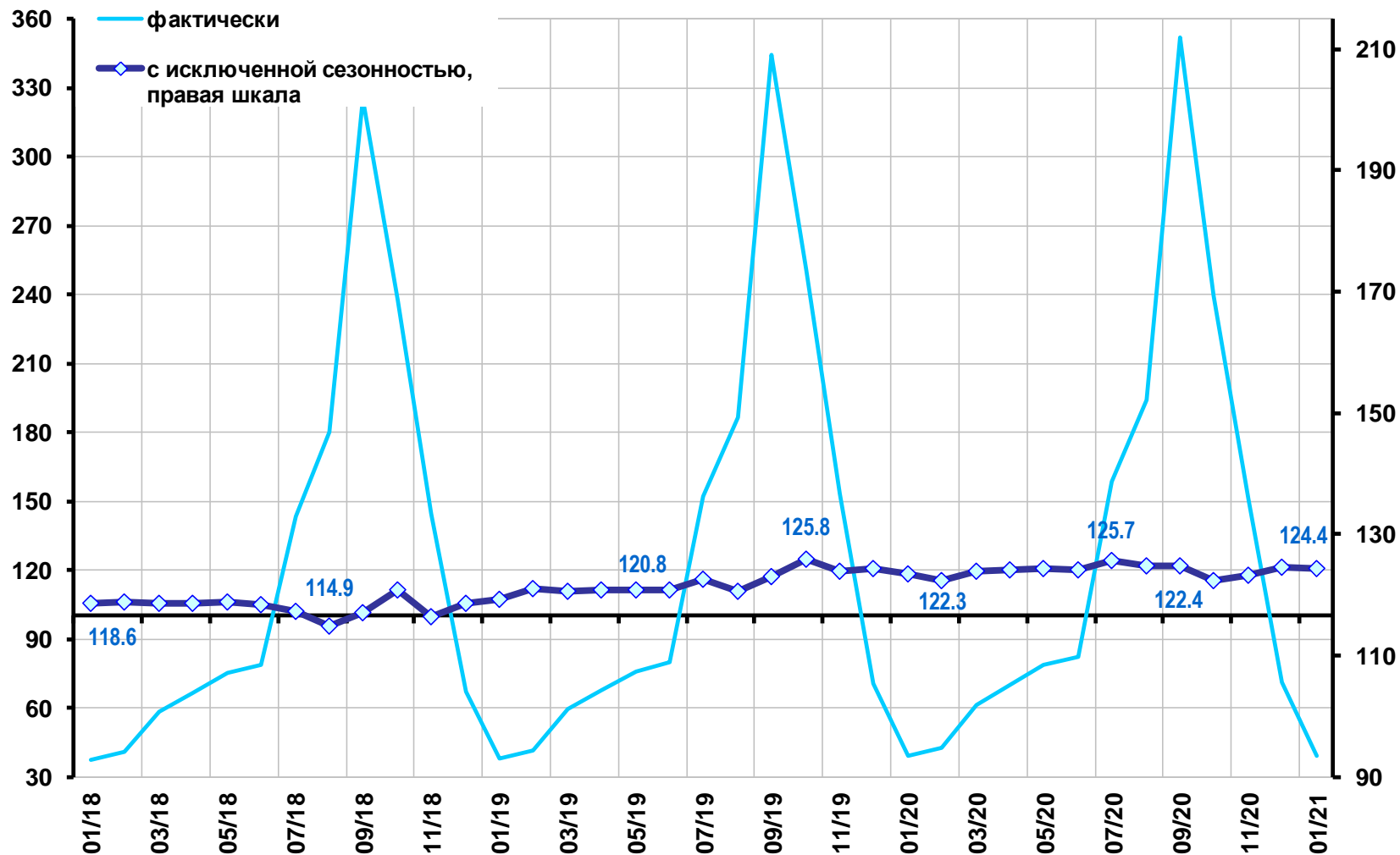
Инвестиции в основной капитал (в % к среднеквартальному значению 2012 г.)



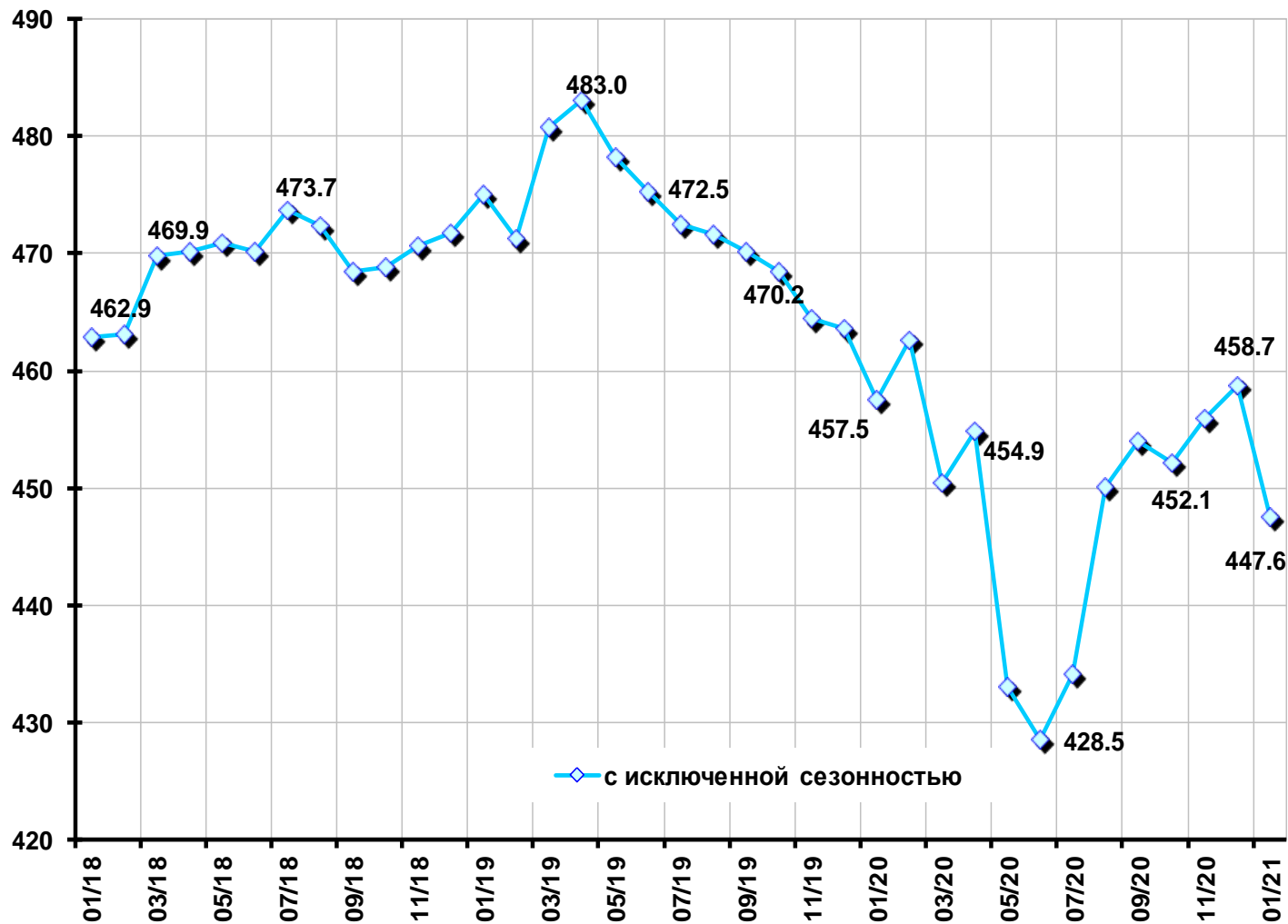
Строительство (в % к среднемесячному значению 2012 г.)



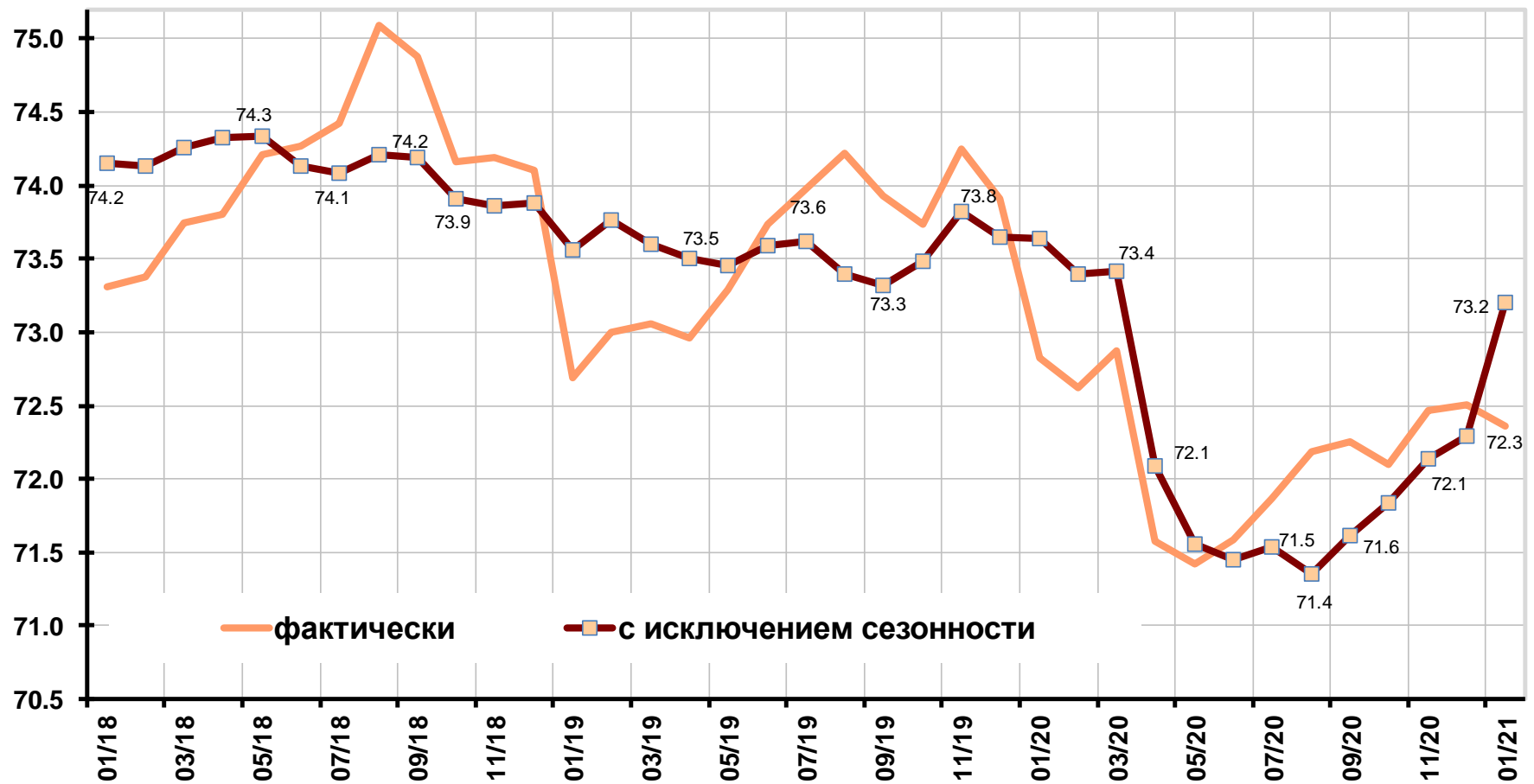
Сельское хозяйство (в % к среднемесячному значению 2012 г.)



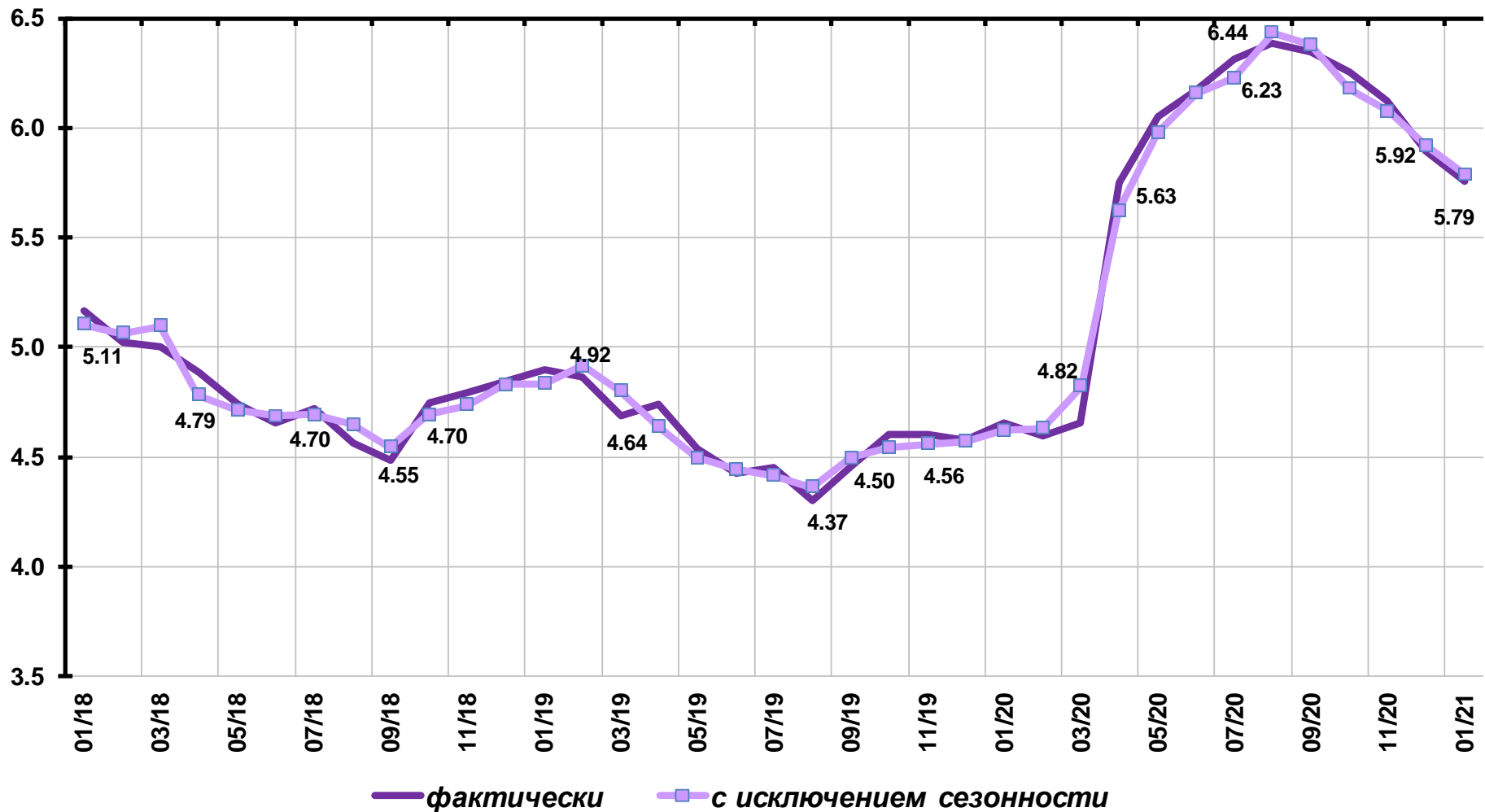
Грузооборот транспорта (млрд. т-км)



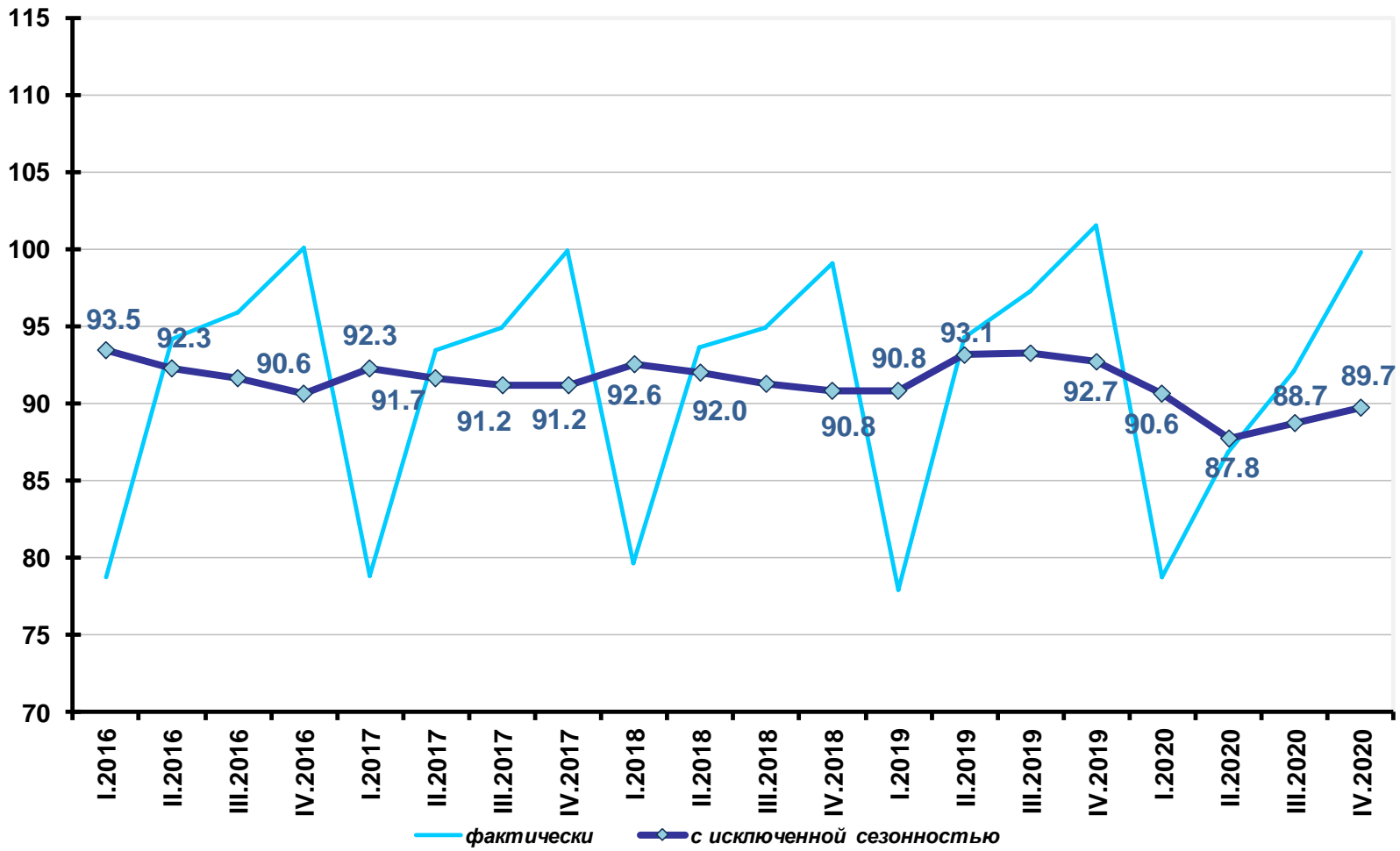
Совокупный спрос на рабочие места в экономике, млн. мест



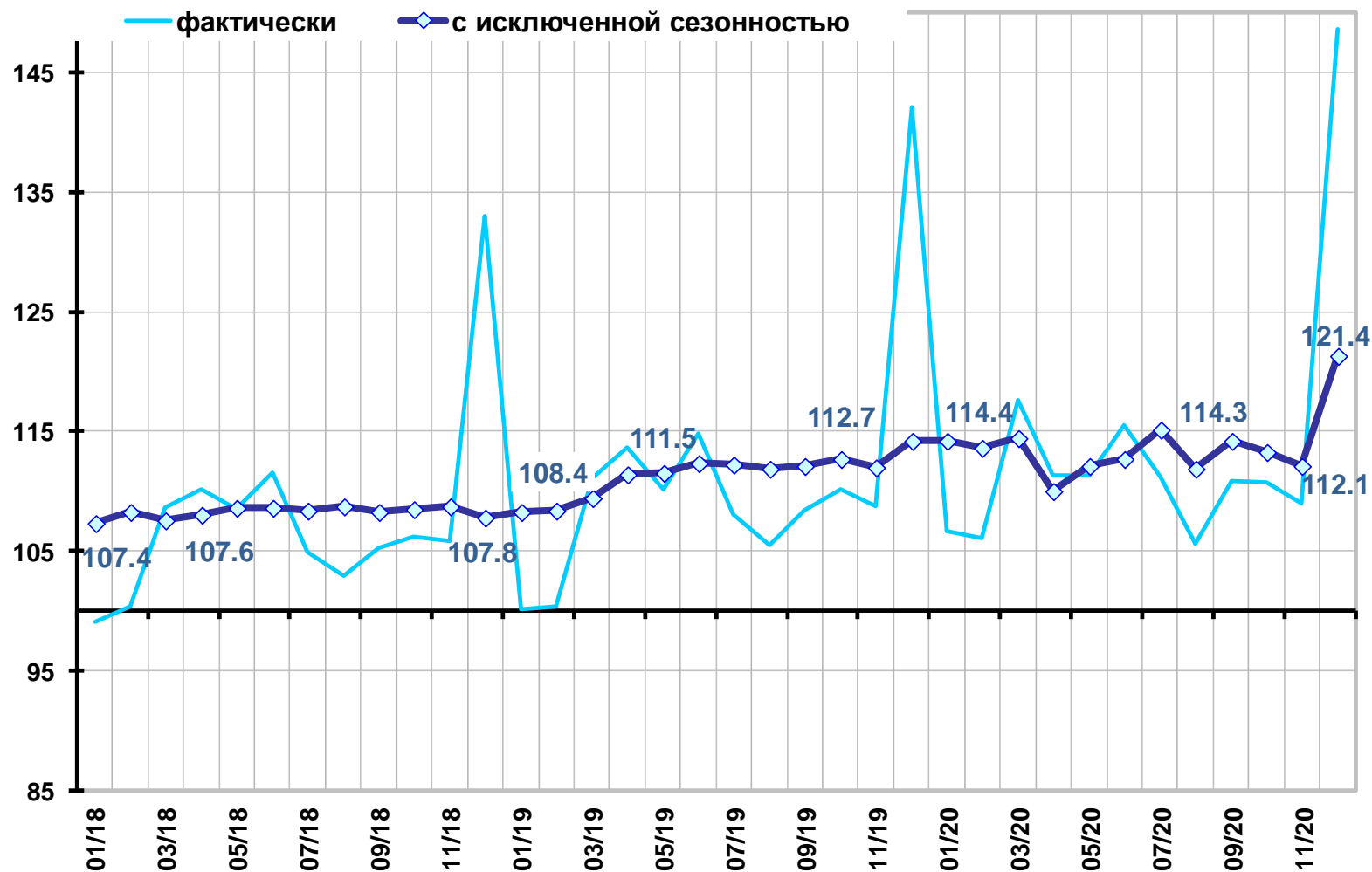
Уровень общей безработицы в возрасте 15 лет и старше (в % от численности рабочей силы)



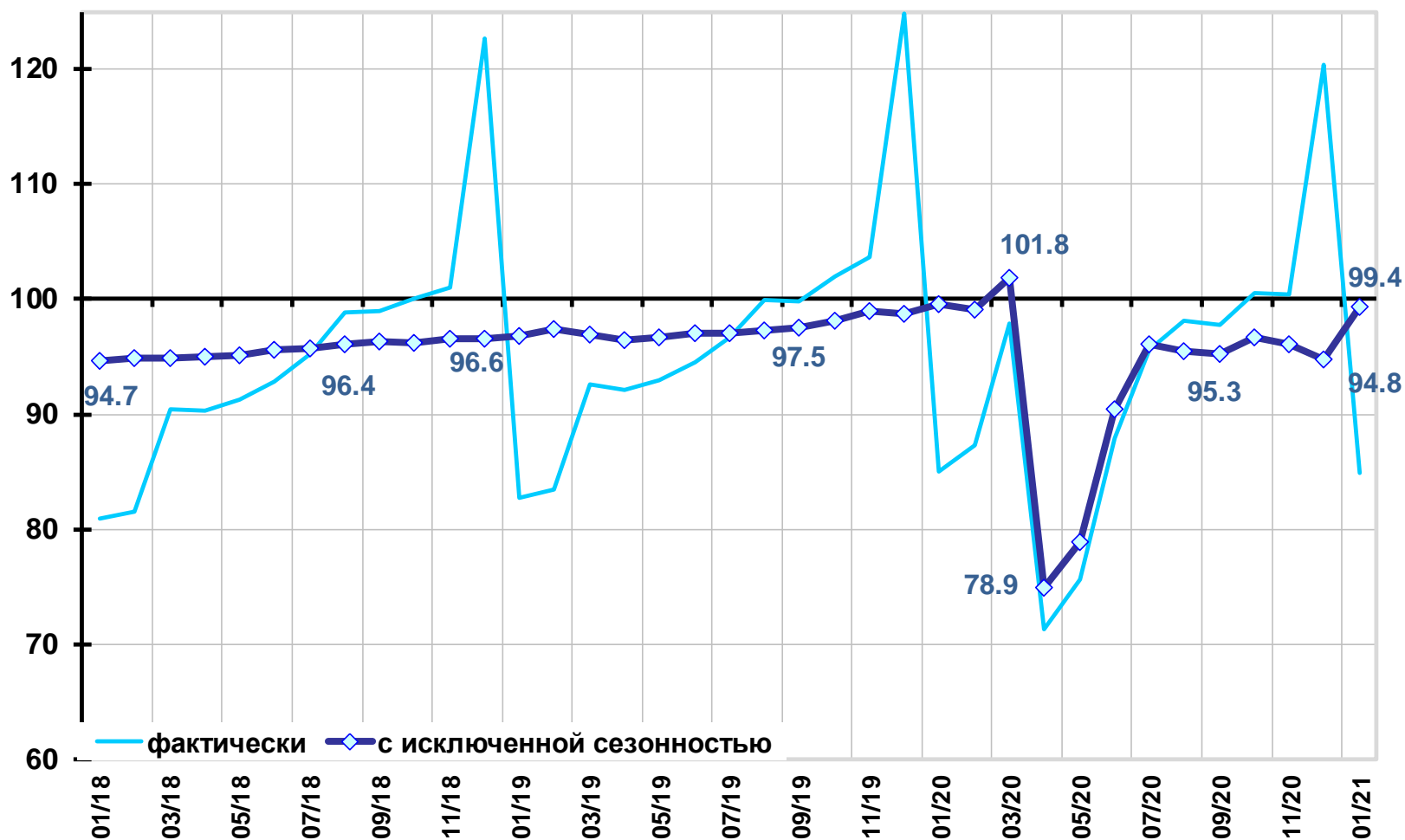
Реальные располагаемые денежные доходы населения (в % к среднеквартальному значению 2013 г.)



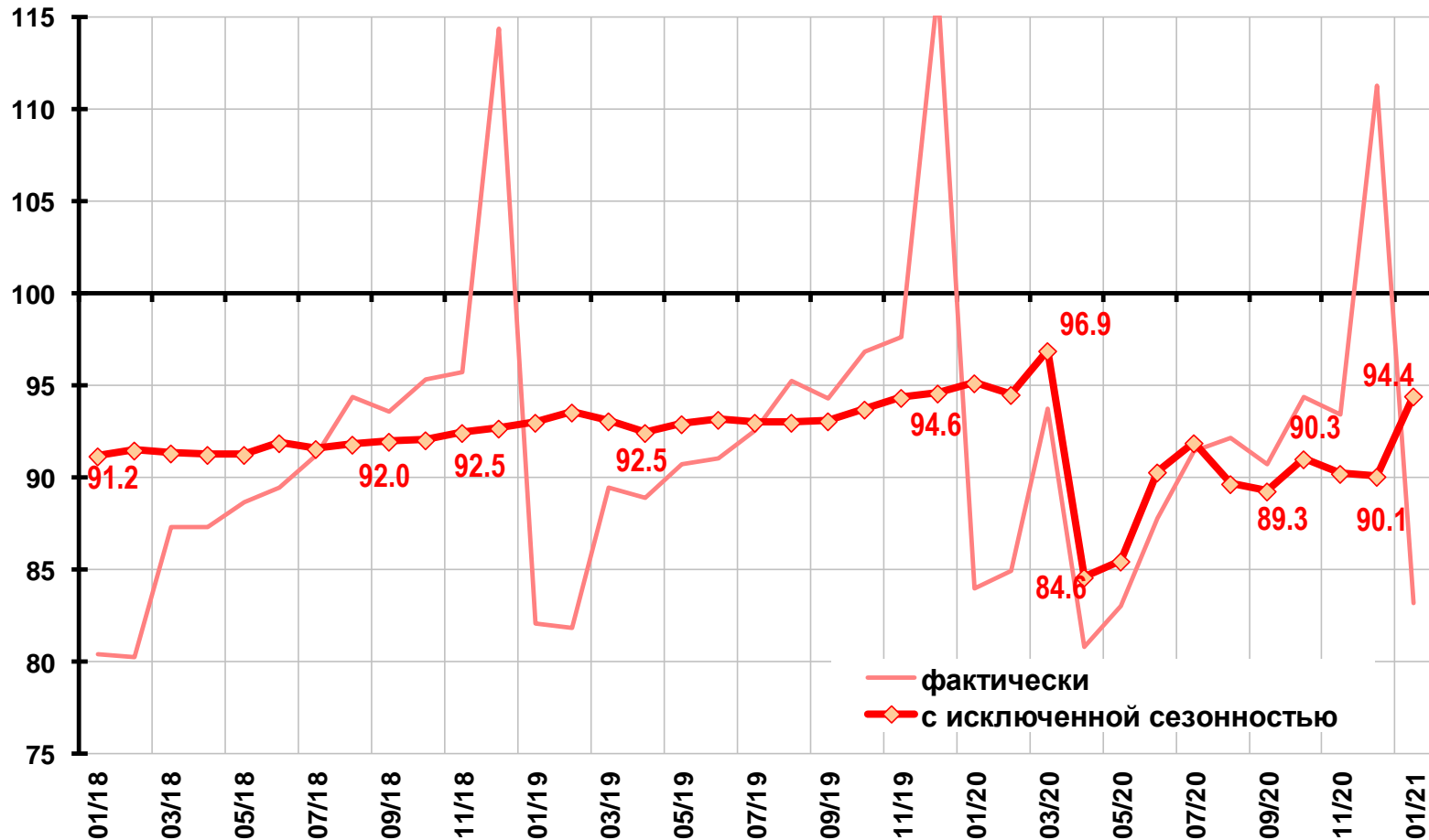
Реальная начисленная заработная плата (в % к среднемесячному значению 2012 г.)



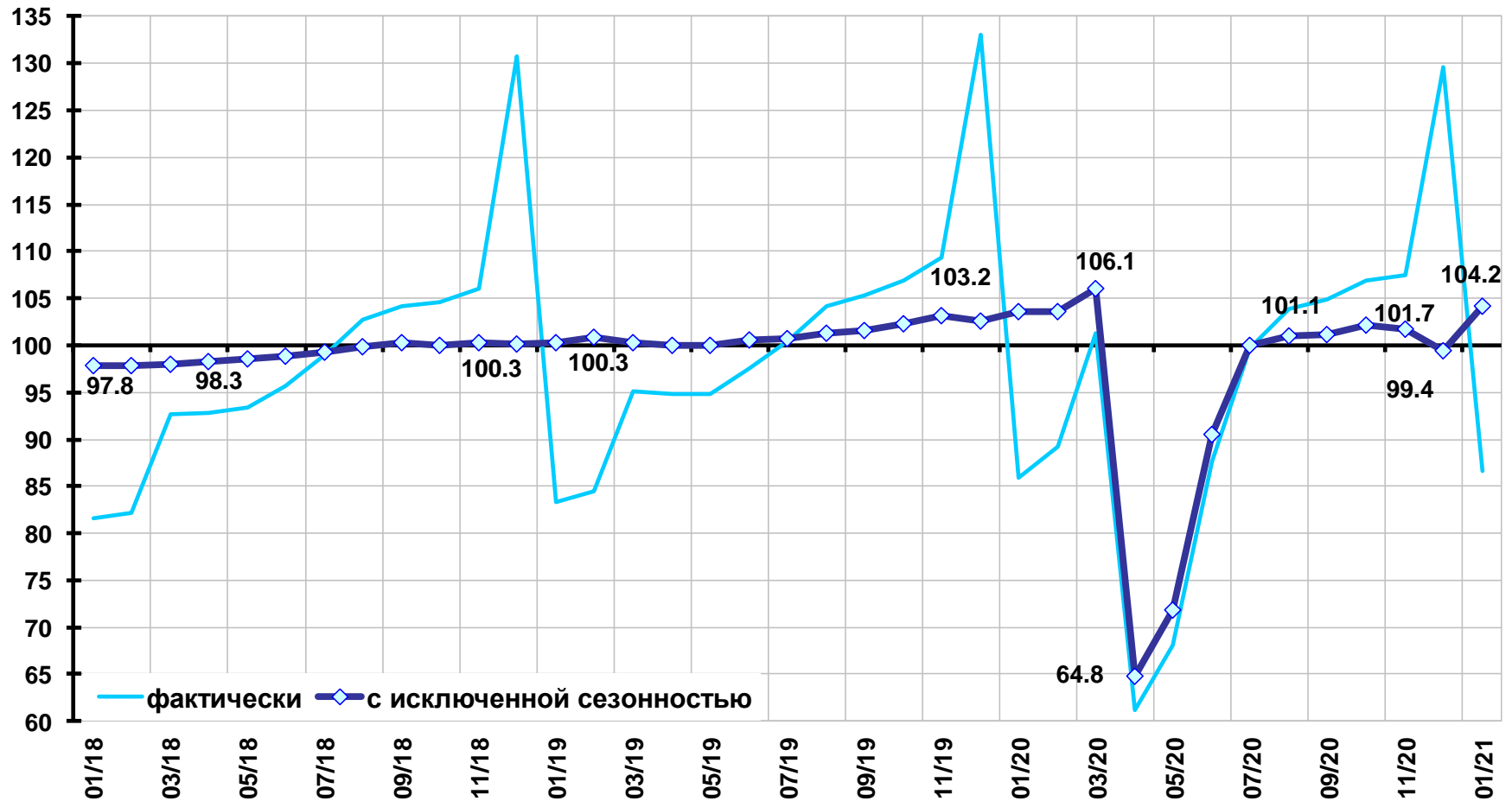
Оборот розничной торговли (в % к среднемесячному значению 2012 г.)



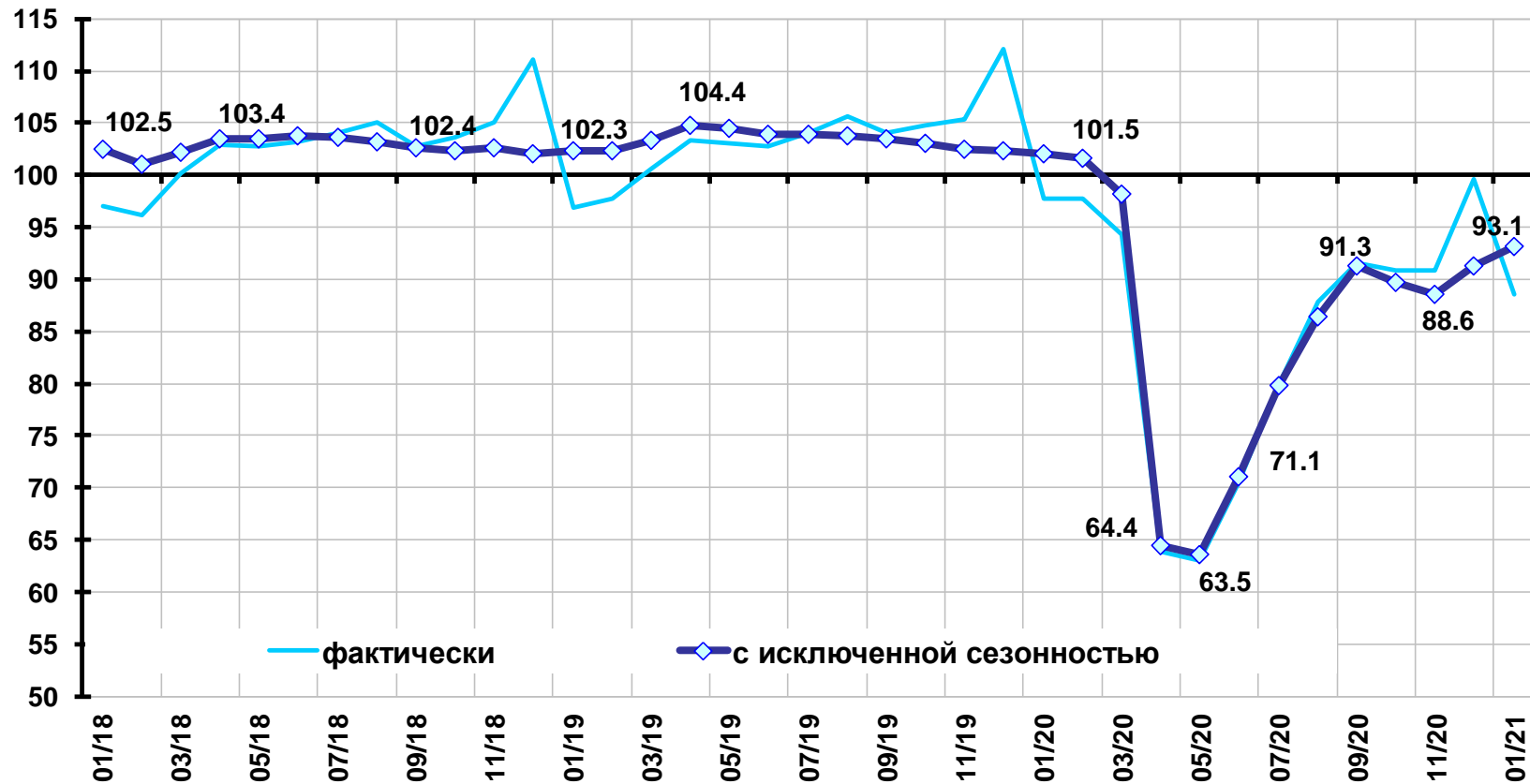
Оборот розничной торговли пищевыми продуктами, напитками, табачными изделиями (в % к среднемесячному значению 2012 г.)



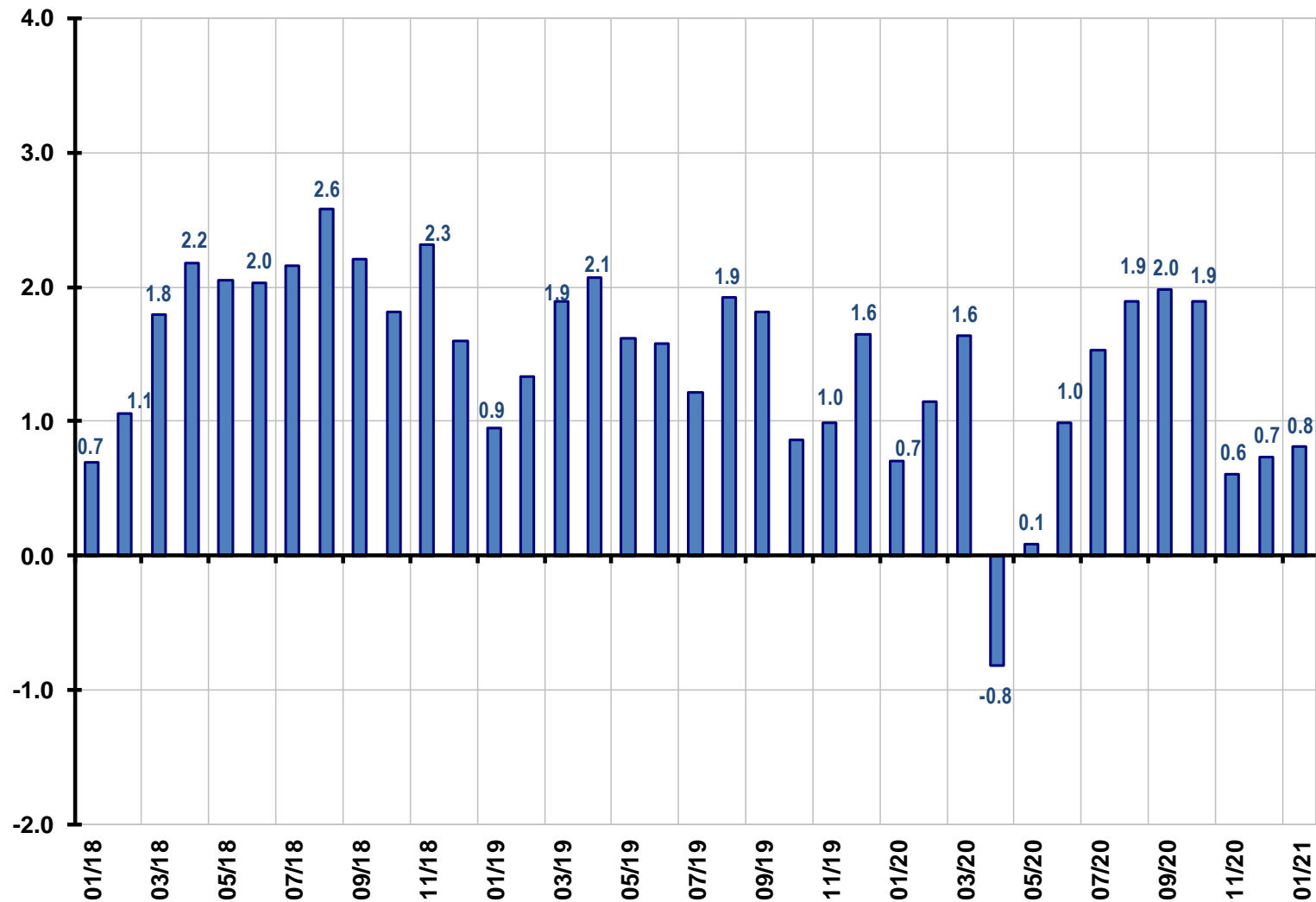
Оборот розничной торговли непродовольственными товарами (в % к среднемесячному значению 2012 г.)



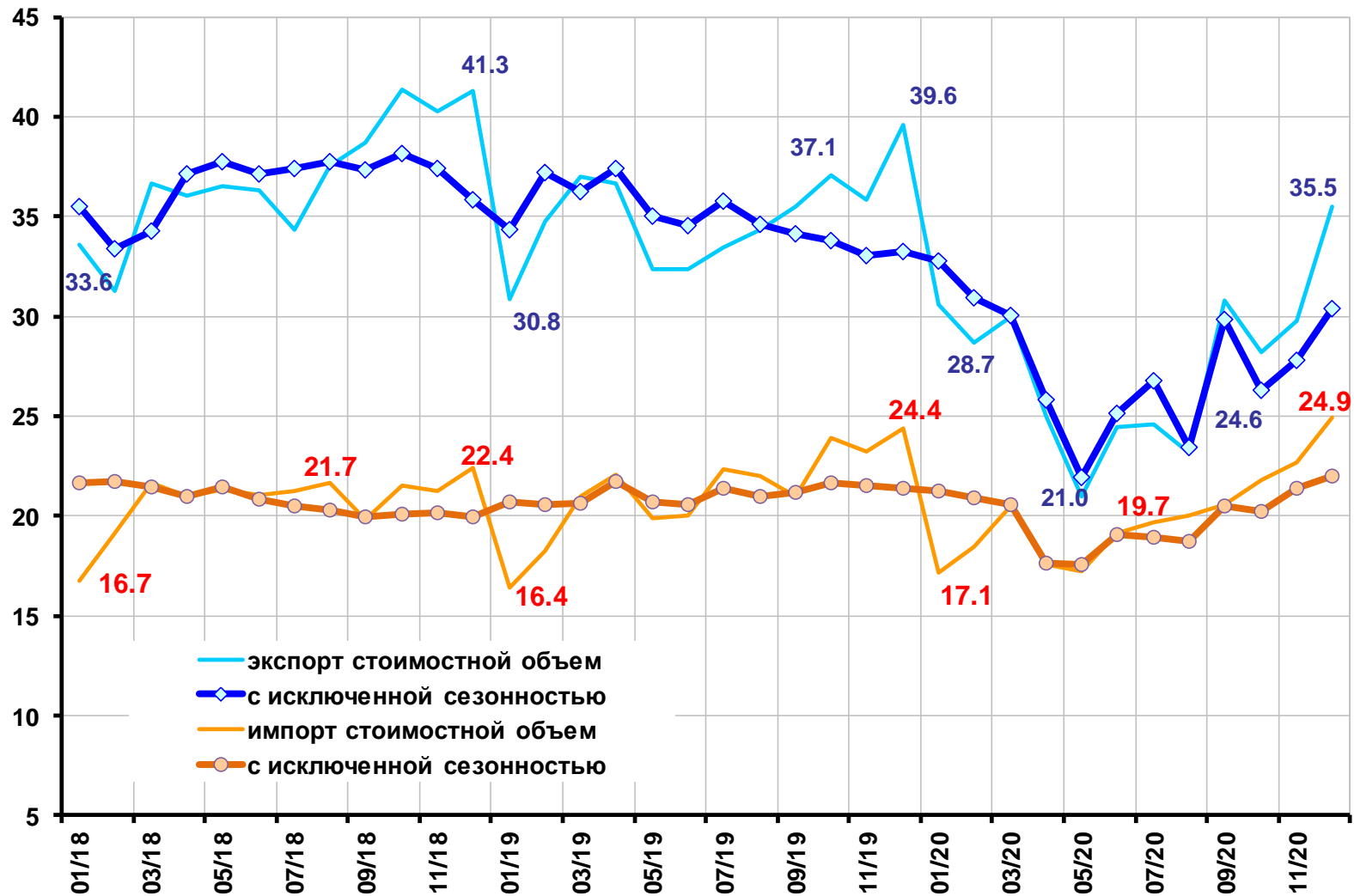
Платные услуги населению (в % к среднемесячному значению 2012 г.)



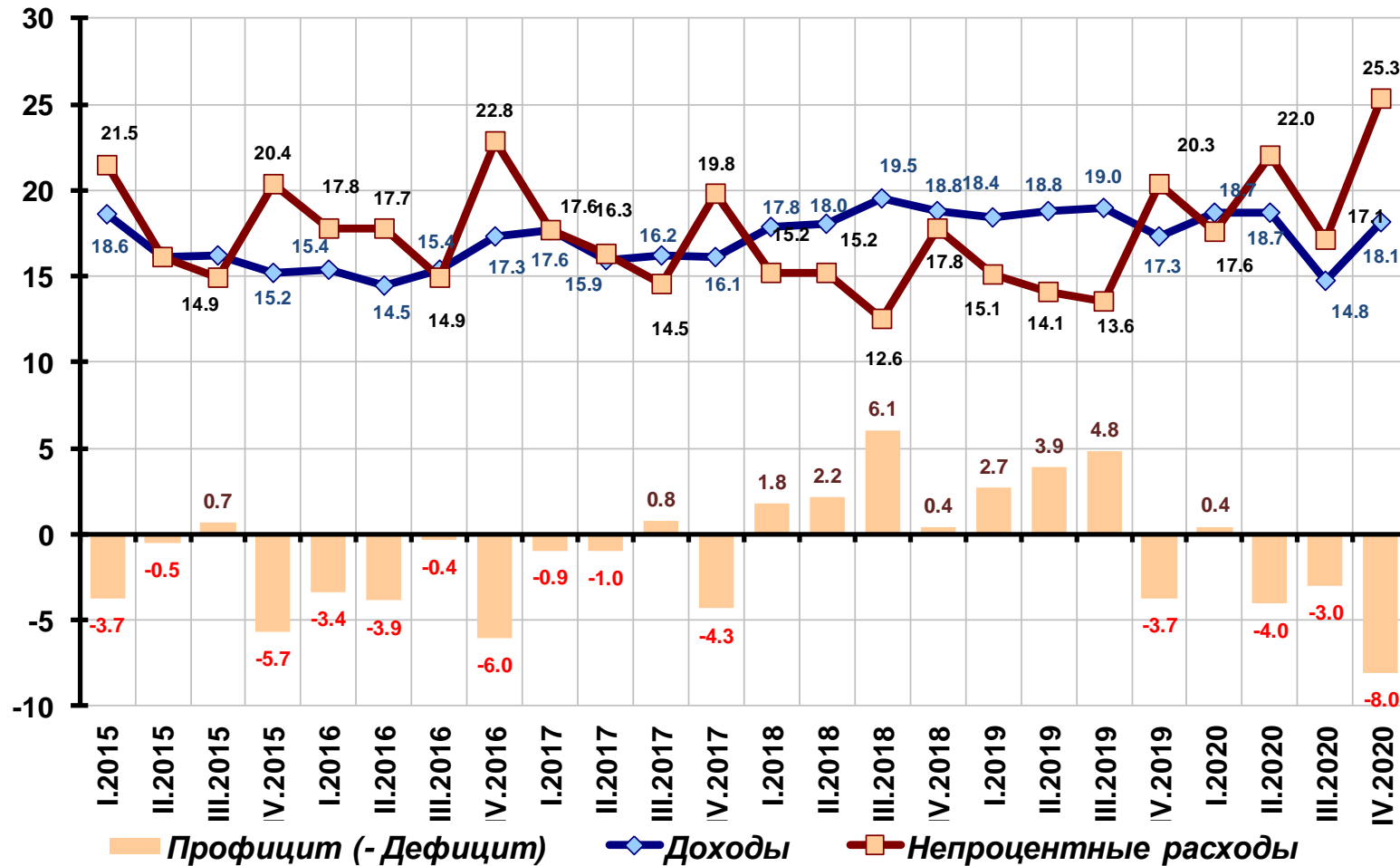
Динамика долга физических лиц по кредитам (без учета просроченных кредитов, прирост в % к предыдущему периоду)



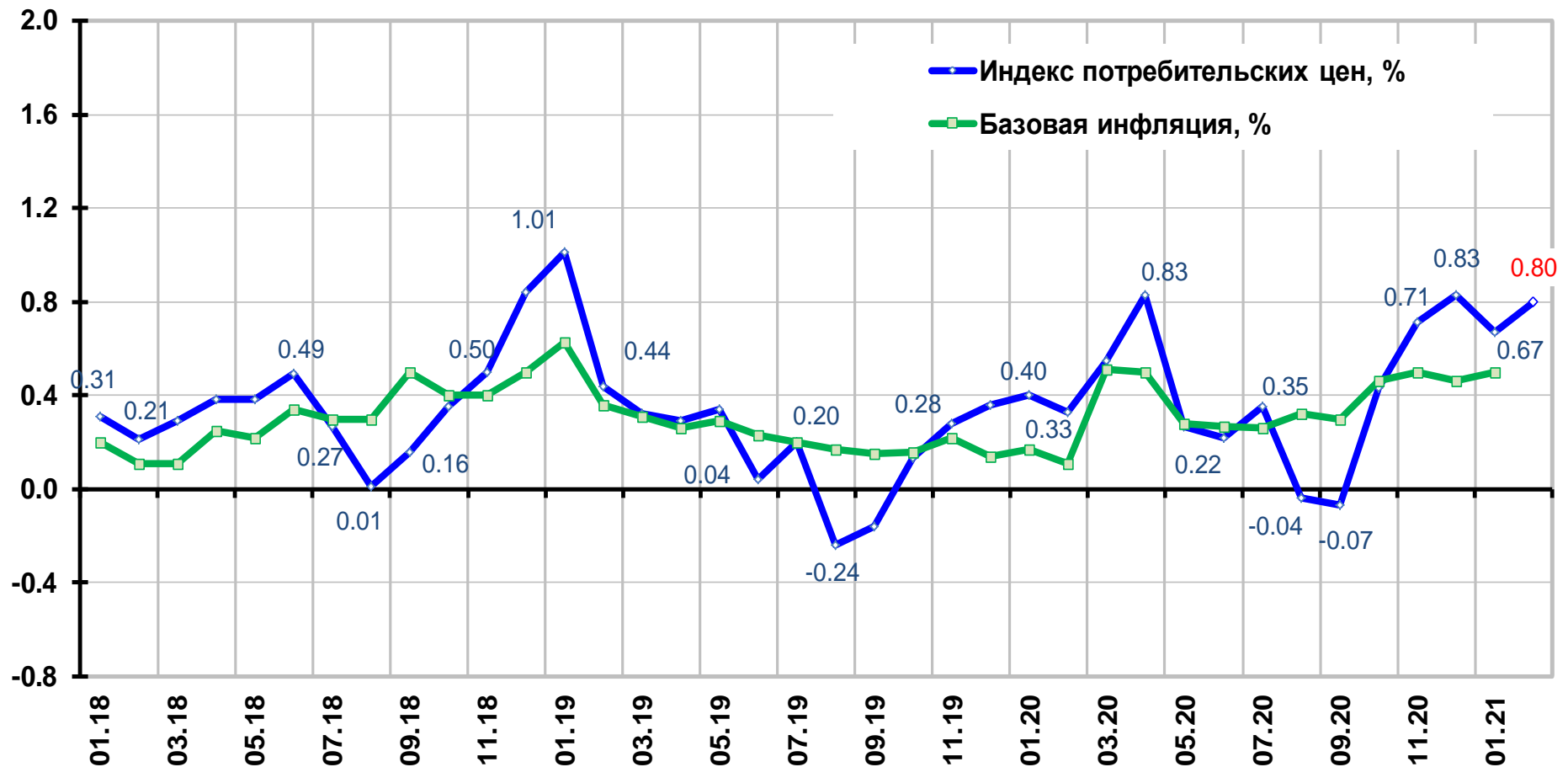
Экспорт и импорт товаров (млрд. долл.)



Доходы, расходы и профицит (- дефицит) бюджета (% к ВВП)



Инфляция на потребительском рынке (темп прироста к предшествующему периоду, в %)



Февраль 2021 г. - оценка