

Тренды российской экономики

Декабрь 2020 года

Динамика основных макроэкономических индикаторов (темпы роста, %) *

	2020 г.					
	год в целом	третий квартал	четвертый квартал	октябрь	ноябрь	декабрь
<u>Индекс потребительских цен</u> в среднем за соответствующий период к концу предшествующего периода	103.4	100.1	100.7	100.4	100.7	100.8
на конец периода к концу соответствующего периода предшествующего года	104.9	103.7	104.9	104.0	104.4	104.9
<u>Внутренний валовой продукт (ВВП) ¹</u> к соответствующему периоду предшествующего года	96.9	96.6	-	-	-	-
в среднем за квартал к предшествующему периоду (сезонность и календарный фактор устранены)	-	103.2	-	-	-	-
<u>Промышленное производство</u> к соответствующему периоду предшествующего года	97.1	95.2	97.5	94.3	98.5	99.8
в среднем за месяц к последнему месяцу предшествующего периода (сезонность и календарный фактор устранены)	-	101.3	101.1	99.7	101.1	102.4
<u>Опережающий индекс менеджеров по закупкам в обрабатывающей промышленности (Markit PMI) ²</u> на конец периода, сезонность устранена	49.7	48.9	49.7	46.9	46.3	49.7

В данной научной работе использованы результаты проекта ТЗ16, выполненного в рамках Программы фундаментальных исследований НИУ ВШЭ в 2021 году

Продолжение таблицы

	2020 г.					
	год в целом	третий квартал	четвертый квартал	октябрь	ноябрь	декабрь
<u>Строительство</u>						
к соответствующему периоду предшествующего года	100.1	101.1	100.8	100.7	100.6	100.9
в среднем за месяц к последнему месяцу предшествующего периода (сезонность устранена)	-	102.2	98.4	99.0	94.0	102.2
<u>Инвестиции в основной капитал</u>						
к соответствующему периоду предшествующего года	-	95.8	-	-	-	-
в среднем за квартал к предшествующему периоду (сезонность устранена) ³	-	101.3	-	-	-	-
<u>Реальные располагаемые денежные доходы населения</u>						
к соответствующему периоду предшествующего года	96.5	94.7	98.3	-	-	-
в среднем за квартал к предшествующему периоду (сезонность устранена)	-	101.1	101.2	-	-	-
<u>Реальная начисленная заработная плата</u>						
к соответствующему периоду предшествующего года	-	101.8	-	100.5	100.2	-
в среднем за месяц к последнему месяцу предшествующего периода (сезонность устранена)	-	100.5	-	99.1	99.0	-

Продолжение таблицы

	2020 г.					
	год в целом	третий квартал	четвертый квартал	октябрь	ноябрь	декабрь
<u>Уровень общей безработицы населения в возрасте 15-72 лет (в % от численности рабочей силы)</u>						
в среднем за период (фактически)	5.8	6.4	6.1	6.3	6.1	5.9
в среднем за квартал (сезонность устранена) ⁴	-	6.5	6.1	-	-	-
<u>Оборот розничной торговли</u>						
к соответствующему периоду предшествующего года	95.9	98.4	97.2	98.6	96.9	96.4
в среднем за месяц к последнему месяцу предшествующего периода (сезонность устранена)	-	101.8	99.9	101.5	99.4	98.8
<u>Оборот розничной торговли пищевыми продуктами, напитками, табачными изделиями</u>						
к соответствующему периоду предшествующего года	97.4	97.2	96.1	97.4	95.7	95.5
в среднем за месяц к последнему месяцу предшествующего периода (сезонность устранена)	-	99.6	100.3	102.0	99.2	99.8
<u>Оборот розничной торговли непродовольственными товарами</u>						
к соответствующему периоду предшествующего года	94.8	99.5	98.5	100.0	98.3	97.4
в среднем за месяц к последнему месяцу предшествующего периода (сезонность устранена)	-	103.8	99.4	101.0	99.5	97.7

Продолжение таблицы

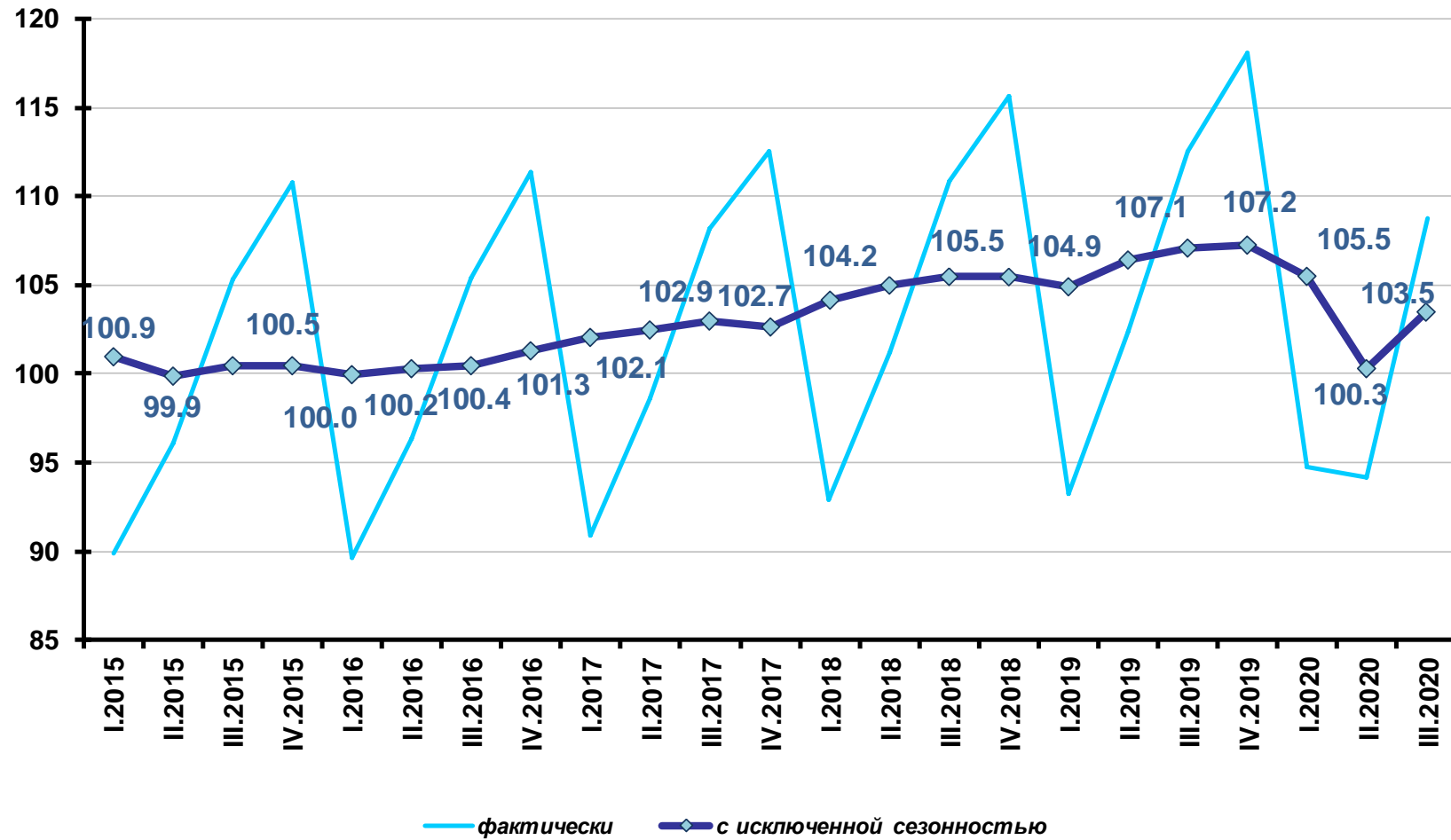
	2020 г.					
	год в целом	третий квартал	четвертый квартал	октябрь	ноябрь	декабрь
<u>Платные услуги населению</u> к соответствующему периоду предшествующего года	82.7	82.7	86.8	86.8	86.2	87.5
в среднем за месяц к последнему месяцу предшествующего периода (сезонность устранена)	-	108.7	99.5	98.3	98.8	101.5
<u>Экспорт товаров</u> млрд. долл.	329.5	78.5	91.3	28.2	29.8	33.3
в среднем за месяц к последнему месяцу предшествующего периода (сезонность устранена)	-	105.9	98.4	88.0	105.6	102.5
<u>Импорт товаров</u> млрд. долл.	240.1	60.2	69.8	21.8	21.7	25.3
в среднем за месяц к последнему месяцу предшествующего периода (сезонность устранена)	-	102.5	102.8	98.5	105.7	104.4

¹ Оценка годовой динамики ВВП дана Росстатом с учетом пересмотров, динамика ВВП в 2019 г. – 102.0. Квартальная динамика ВВП пока не пересмотрена. ² Индекс Markit PMI® Обрабатывающих отраслей России (индекс разрабатывается исследовательской компанией IHS Markit Ltd).

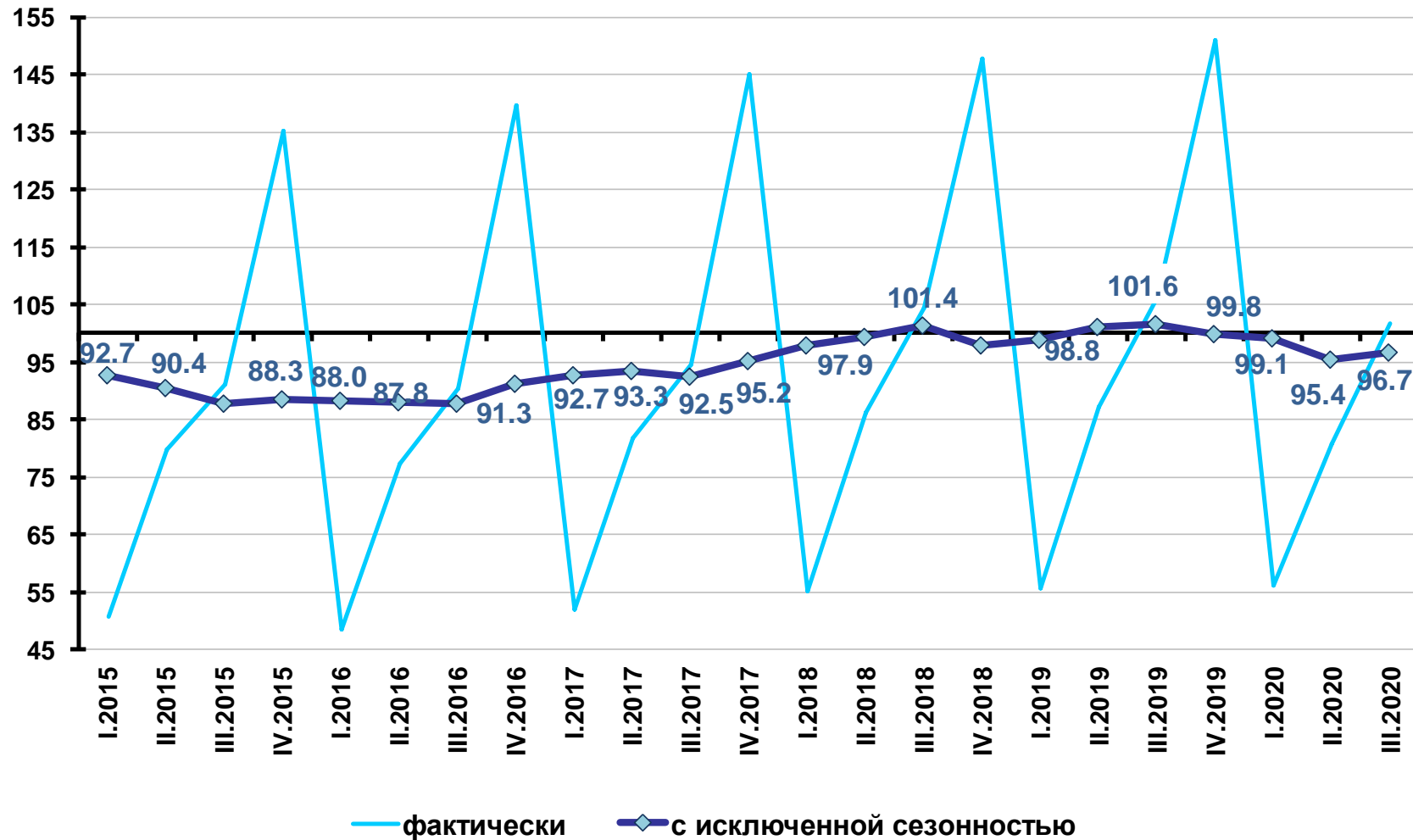
³ Оценки объемов инвестиций в основной капитал с исключенной сезонностью основаны на данных Росстата за 2011-2020 гг. ⁴ Методология оценивания обеспечивает сопоставимость данных для анализа трендов в период 2009-2020 гг.

- Исключение сезонности и учет данных по Республике Крым и г. Севастополю для динамических рядов объемов ВВП, объемов промышленного производства, строительства, оборота розничной торговли, оборота розничной торговли пищевыми продуктами, напитками, табачными изделиями и непродовольственными товарами, платных услуг, грузооборота транспорта реализованы на основе методов, разработанных ЦМАКП с учетом фактора высокосных 2012, 2016, 2020 годов. Исключение сезонности для динамических рядов общей численности безработных, численности рабочих мест, объемов реальных располагаемых доходов населения и уровня реальной начисленной заработной платы - без учета фактора высокосных годов, но с учетом данных по Республике Крым и г. Севастополю. Исключение сезонности для динамических рядов объемов инвестиций в основной капитал, объемов экспорта и импорта товаров - без учета фактора высокосных годов (см. соответствующие графики и строки в таблице).

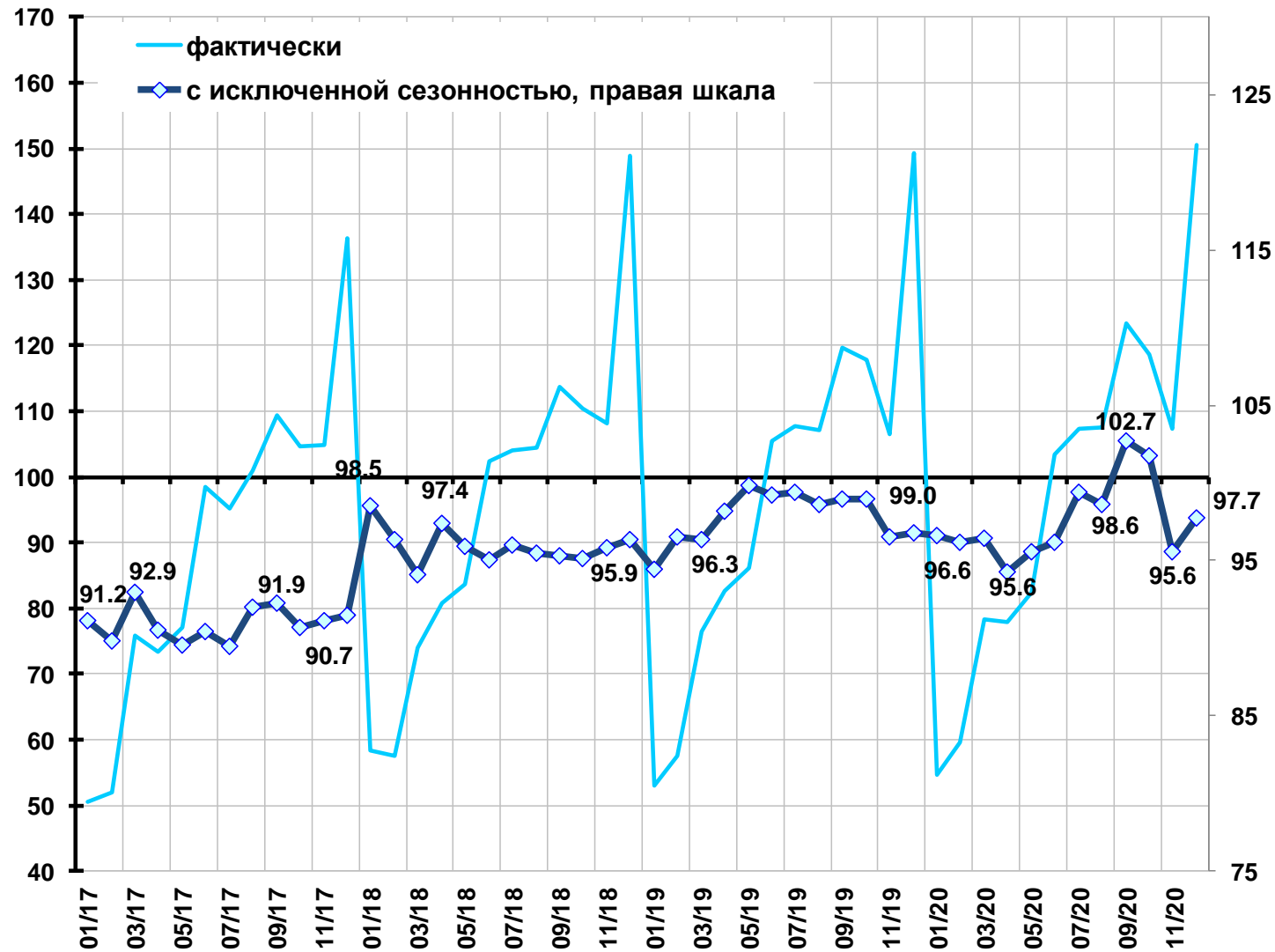
Внутренний валовой продукт (в % к среднеквартальному значению 2012 г.)



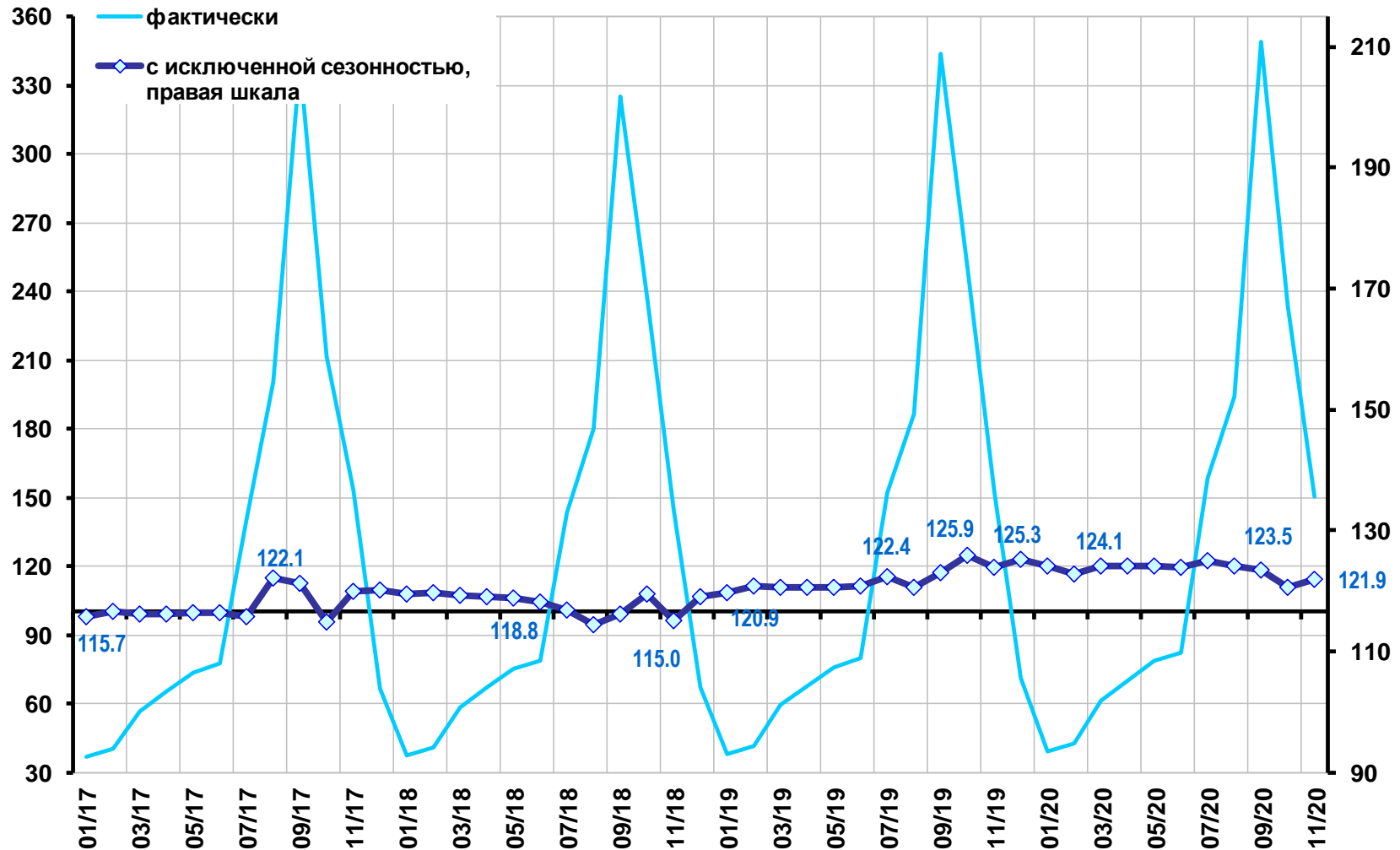
Инвестиции в основной капитал (в % к среднеквартальному значению 2012 г.)



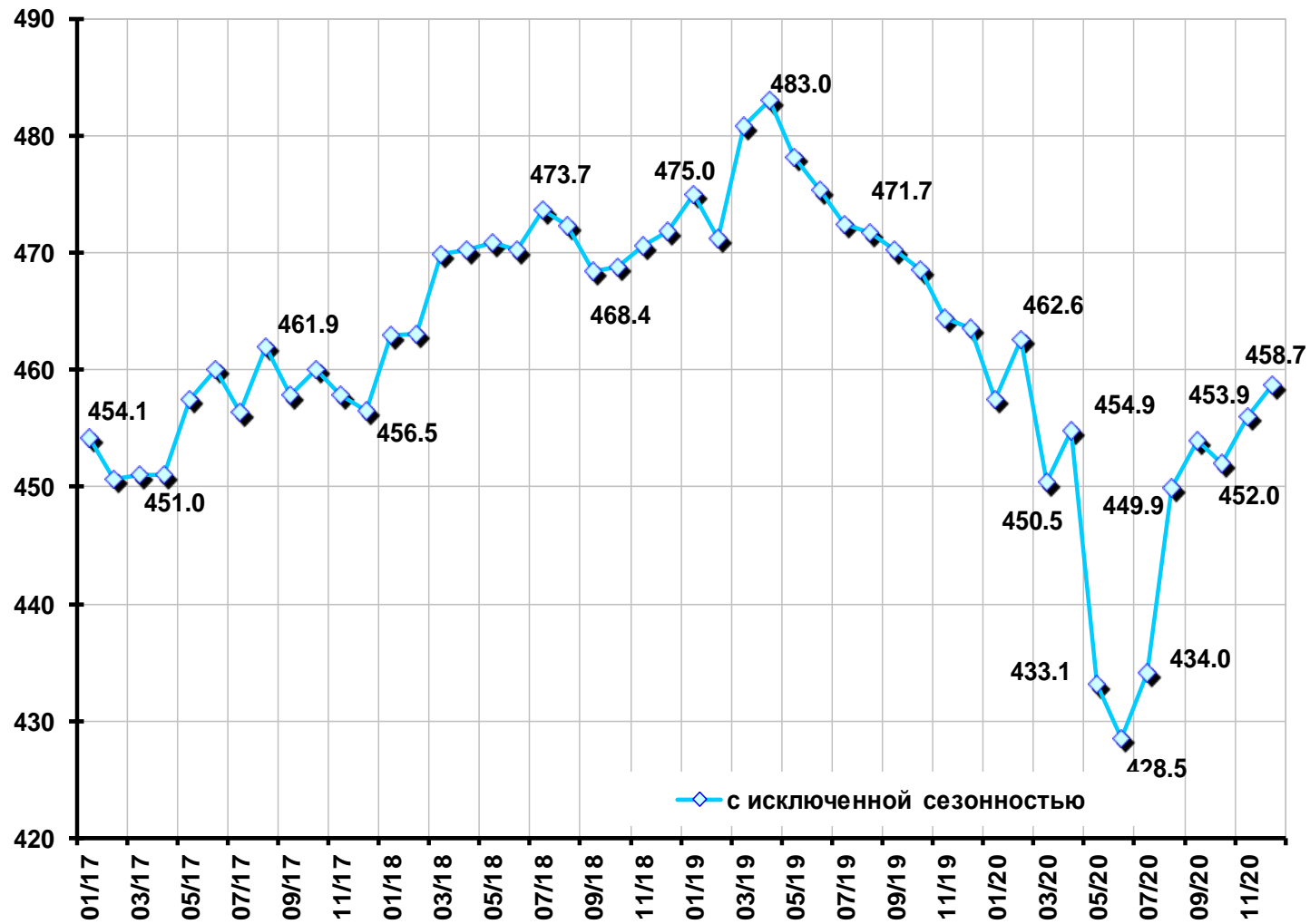
Строительство (в % к среднемесячному значению 2012 г.)



Сельское хозяйство (в % к среднемесячному значению 2012 г.)



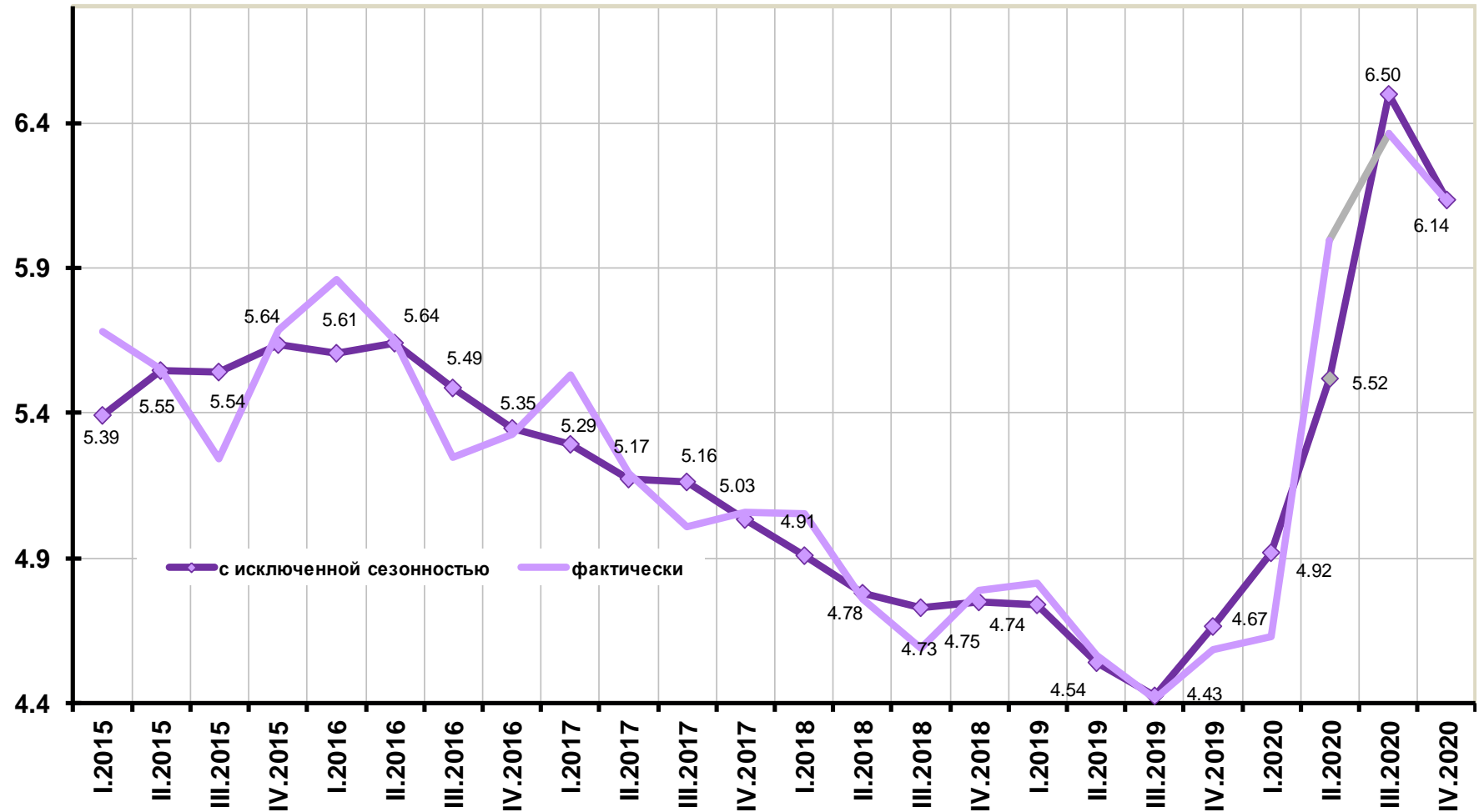
Грузооборот транспорта (млрд. т-км)



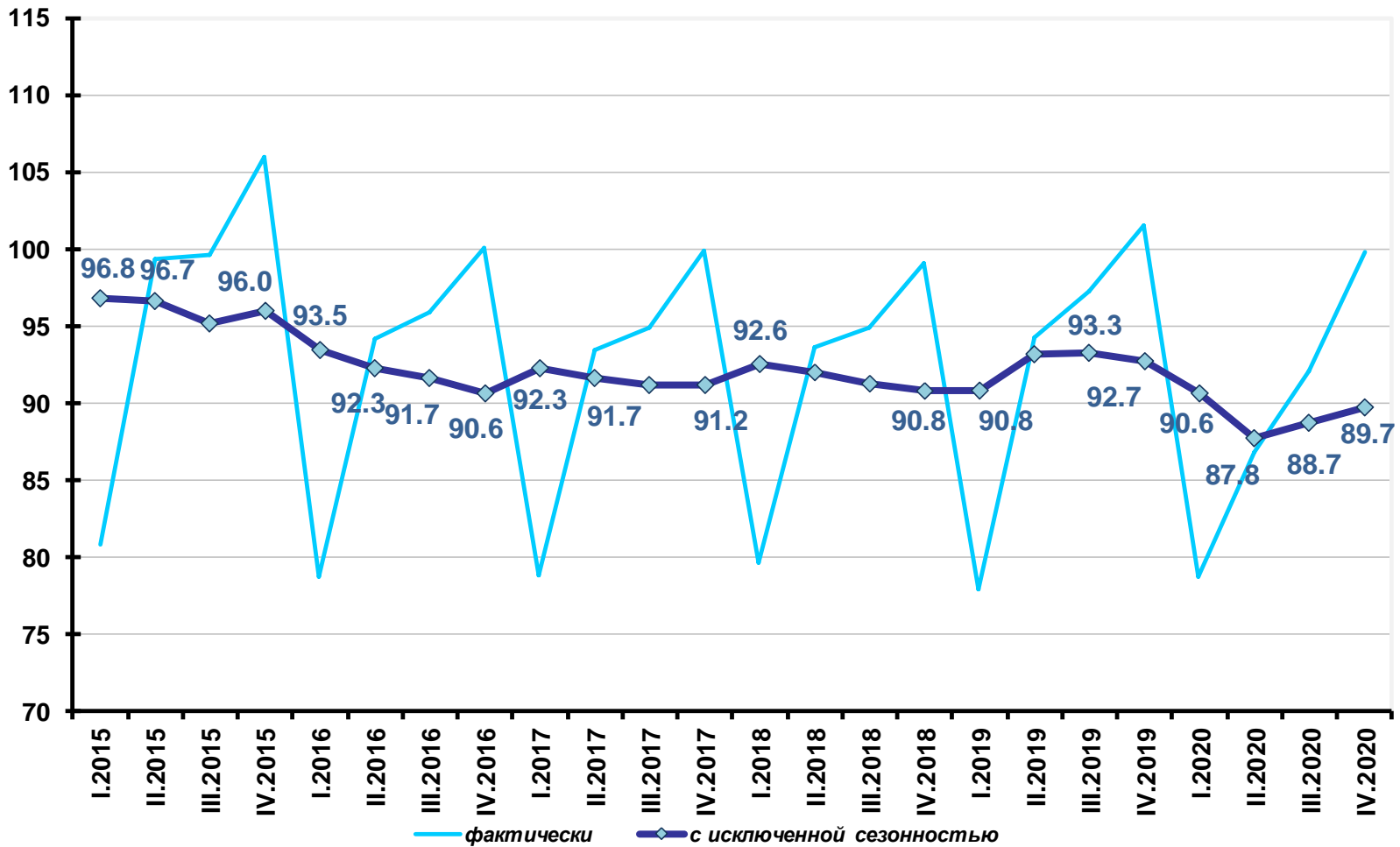
Совокупный спрос на рабочие места в экономике, млн. мест



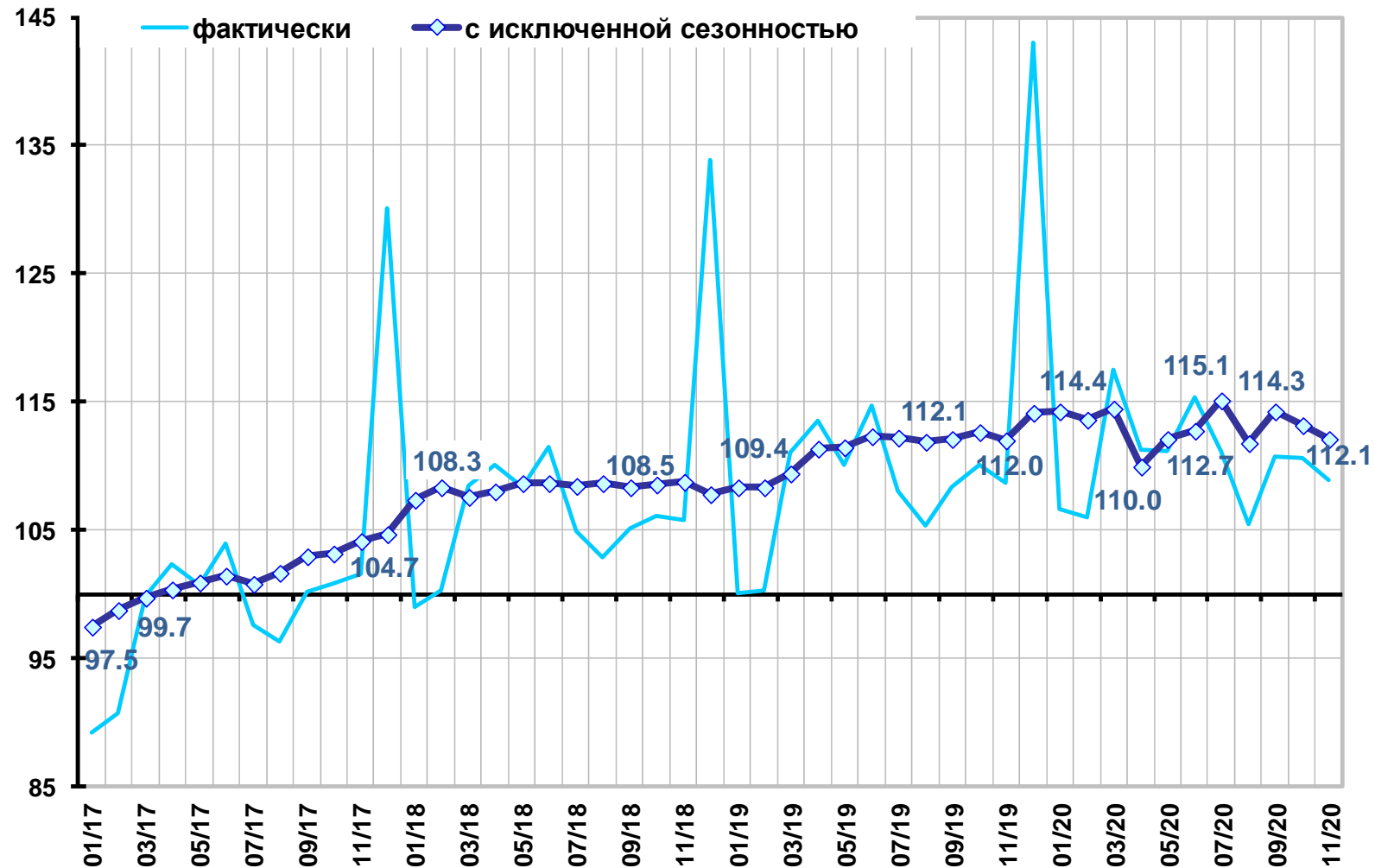
Уровень общей безработицы населения в возрасте 15-72 лет (в % от численности рабочей силы)



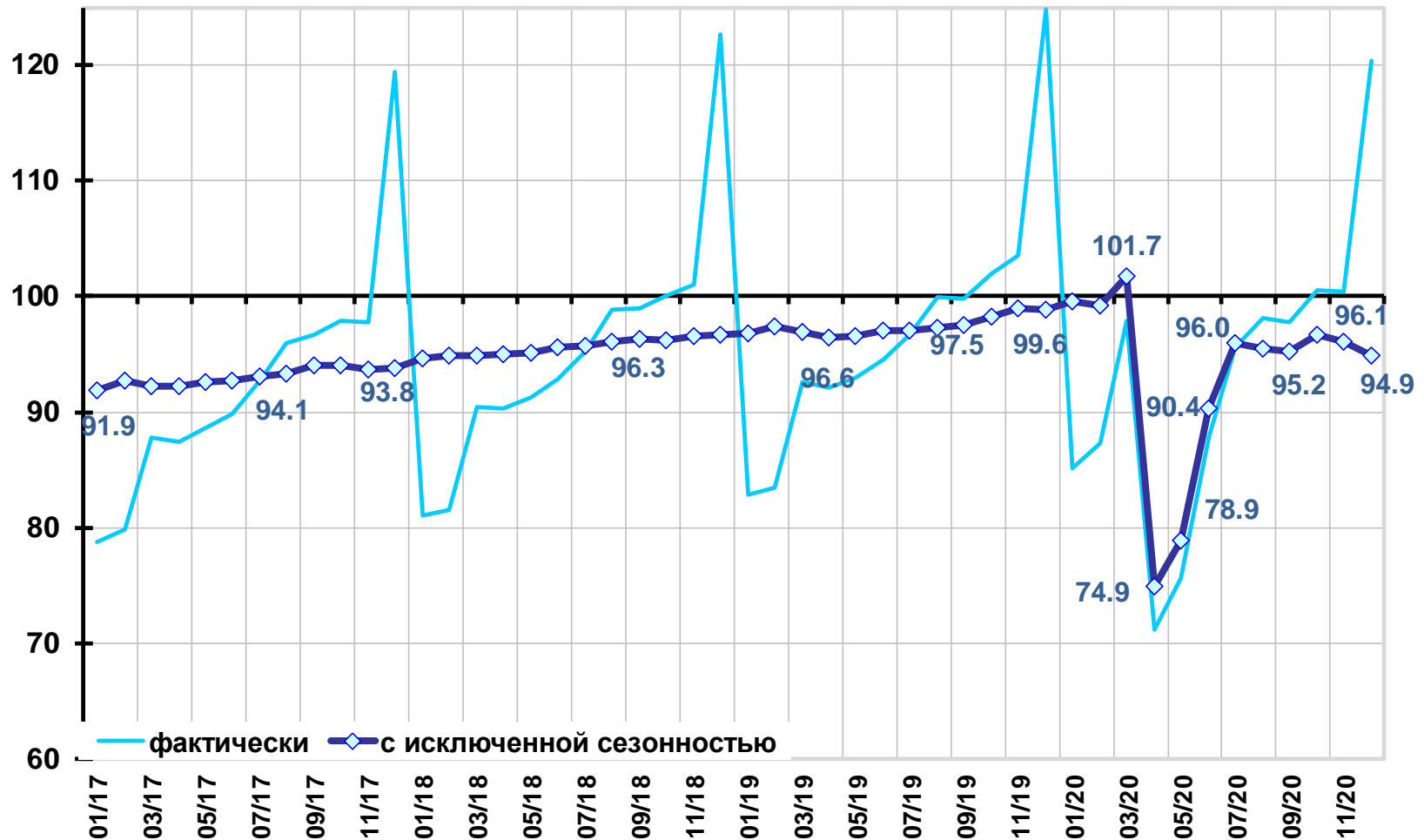
Реальные располагаемые денежные доходы населения (в % к среднеквартальному значению 2013 г.)



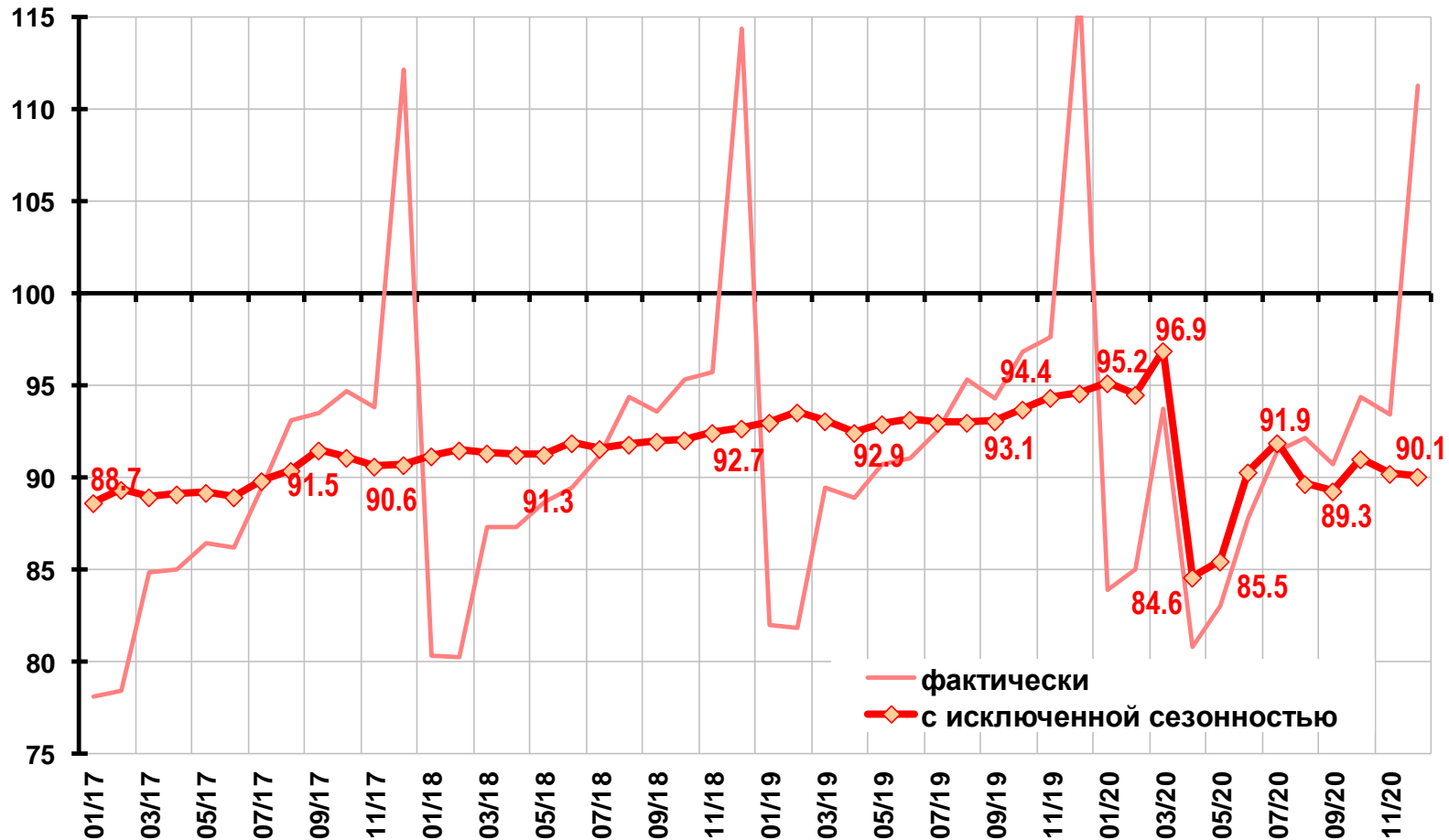
Реальная начисленная заработная плата (в % к среднемесячному значению 2012 г.)



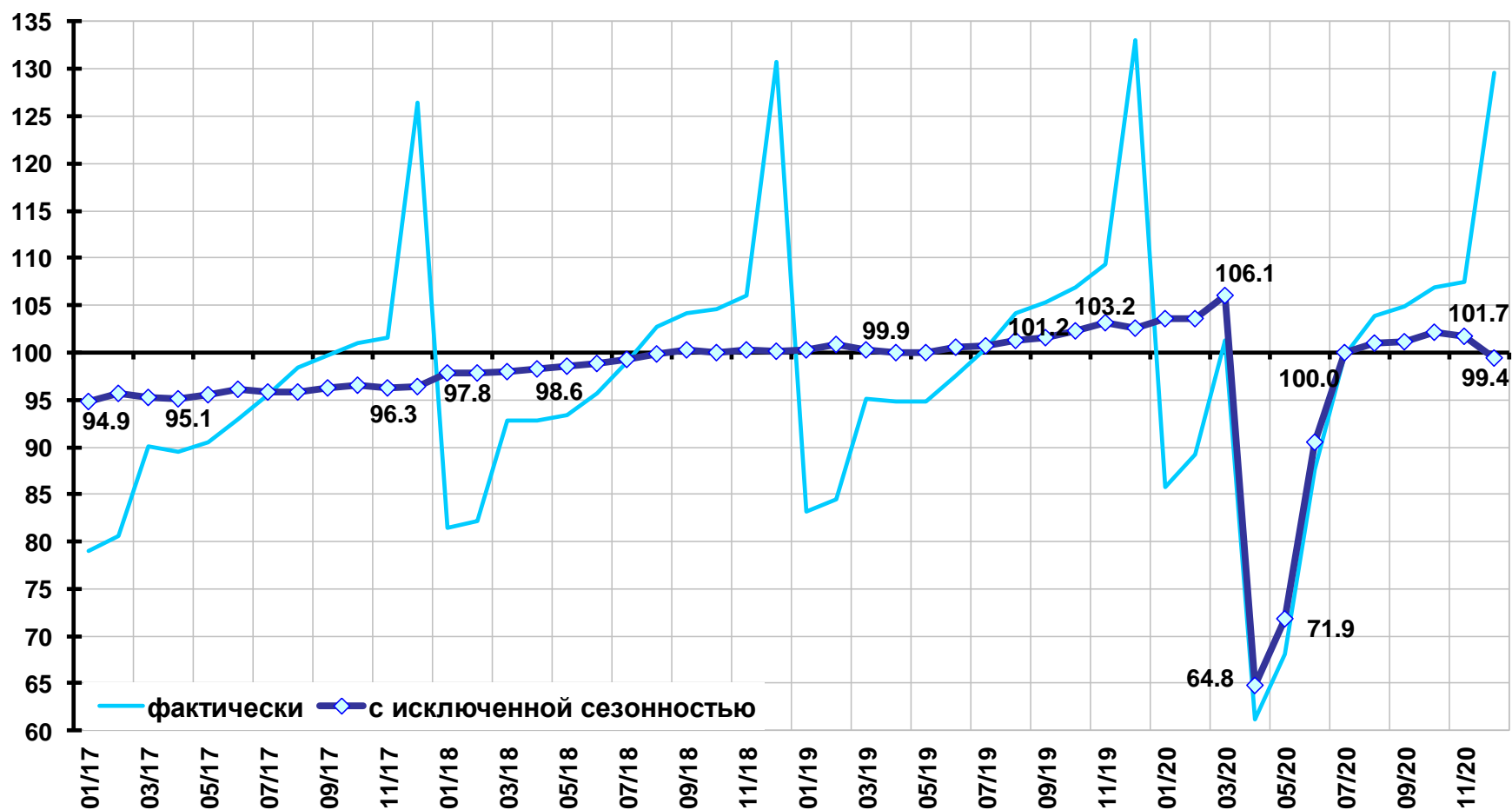
Оборот розничной торговли (в % к среднемесячному значению 2012 г.)



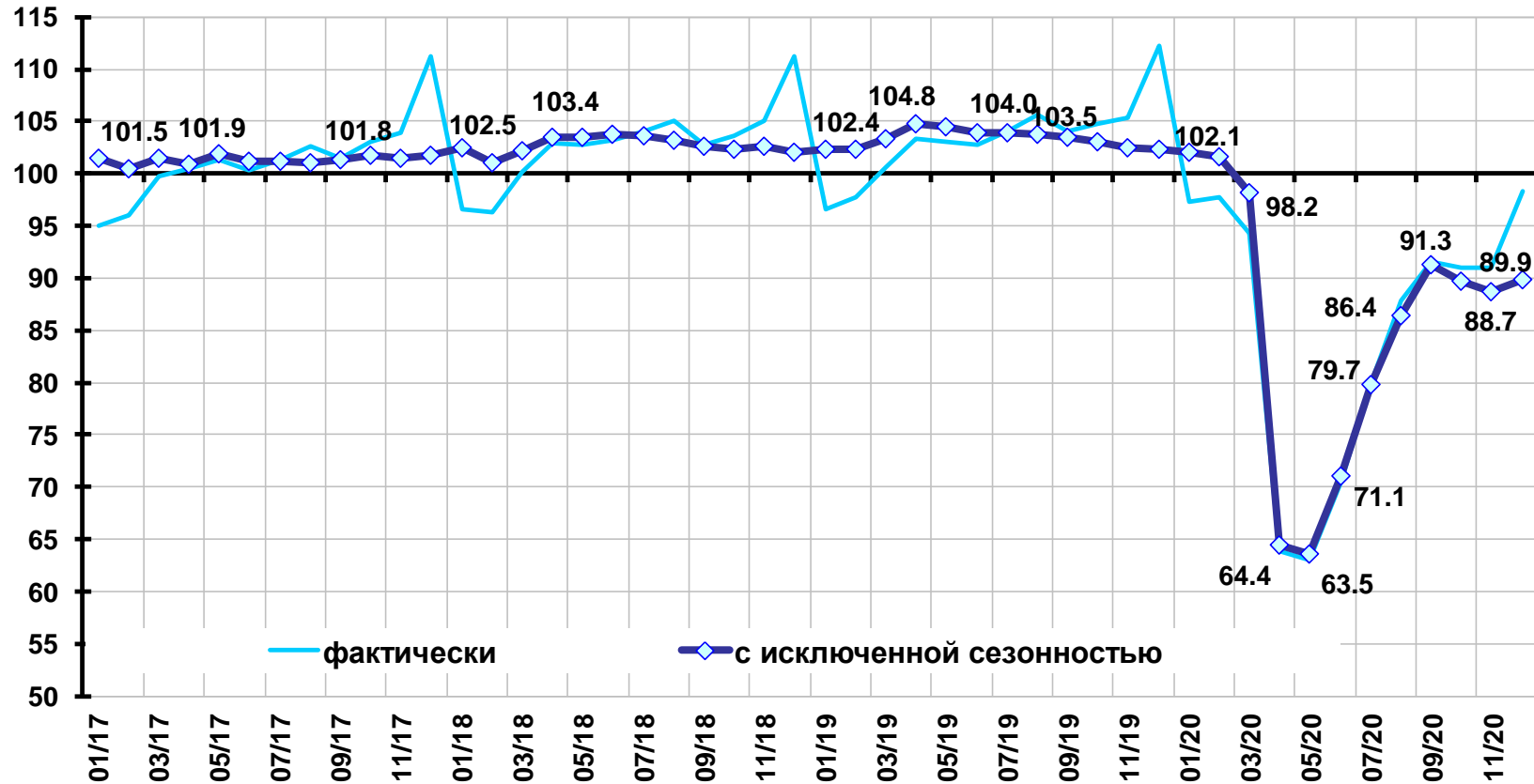
Оборот розничной торговли пищевыми продуктами, напитками, табачными изделиями (в % к среднемесячному значению 2012 г.)



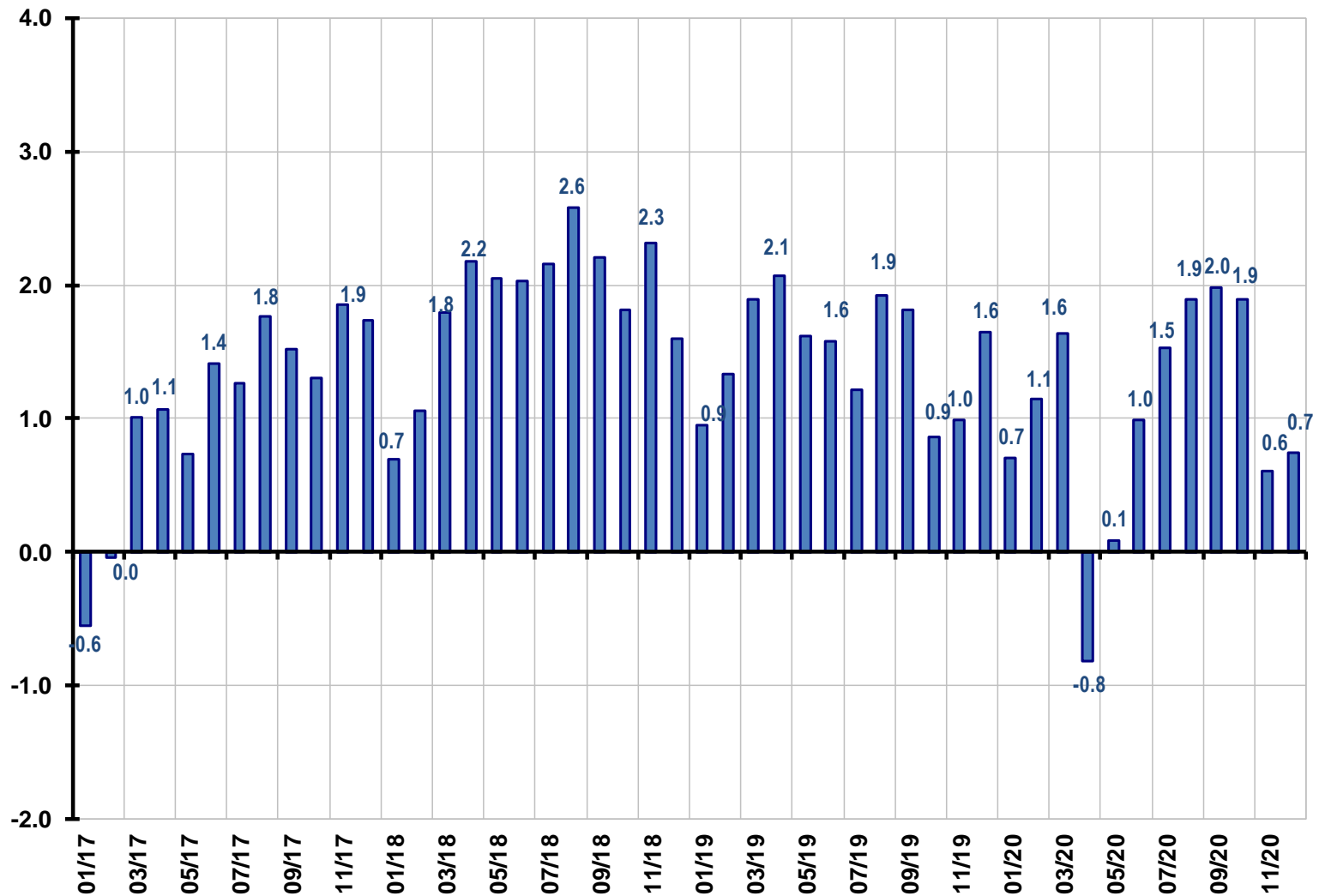
Оборот розничной торговли непродовольственными товарами (в % к среднемесячному значению 2012 г.)



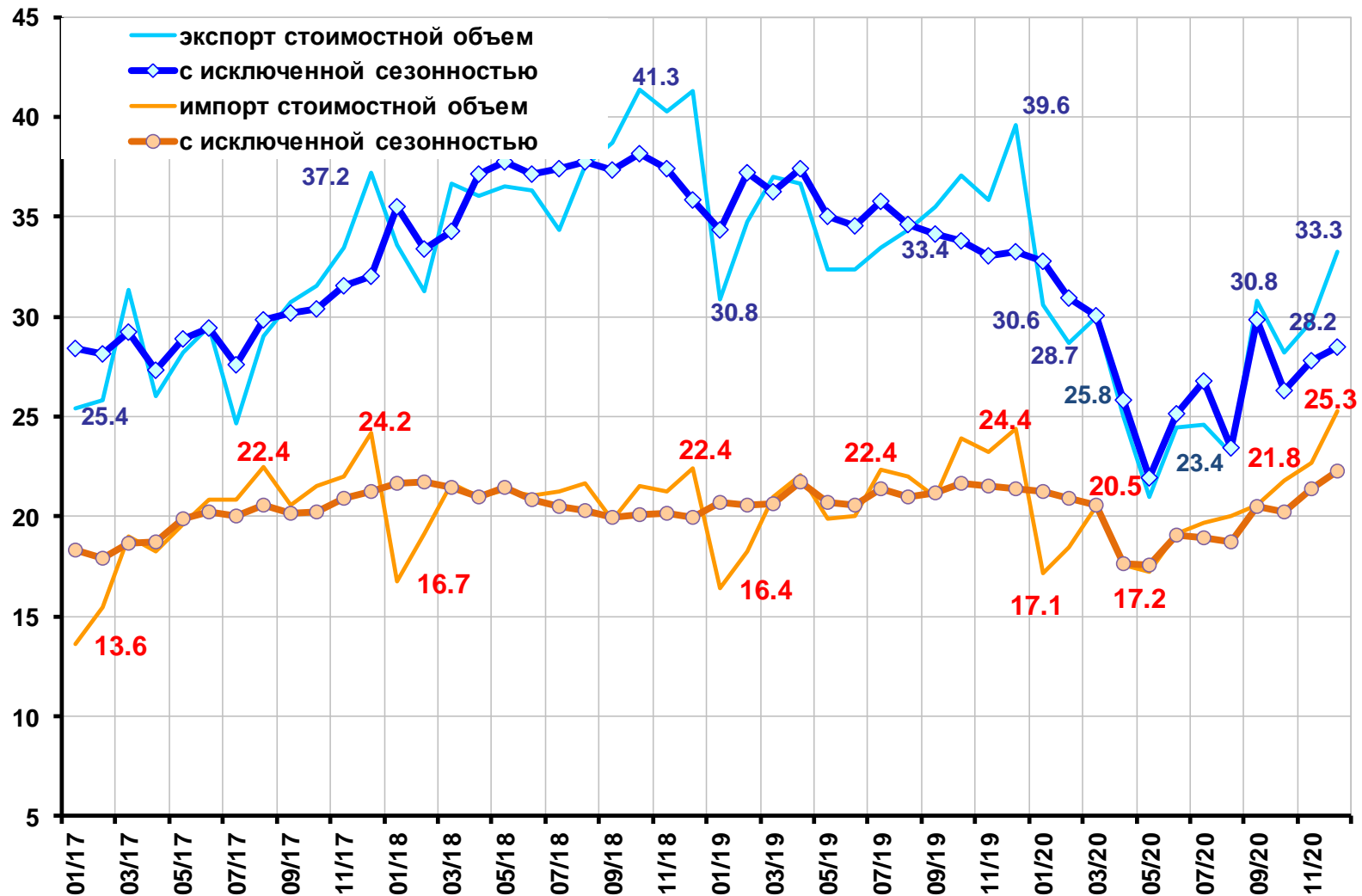
Платные услуги населению (в % к среднемесячному значению 2012 г.)



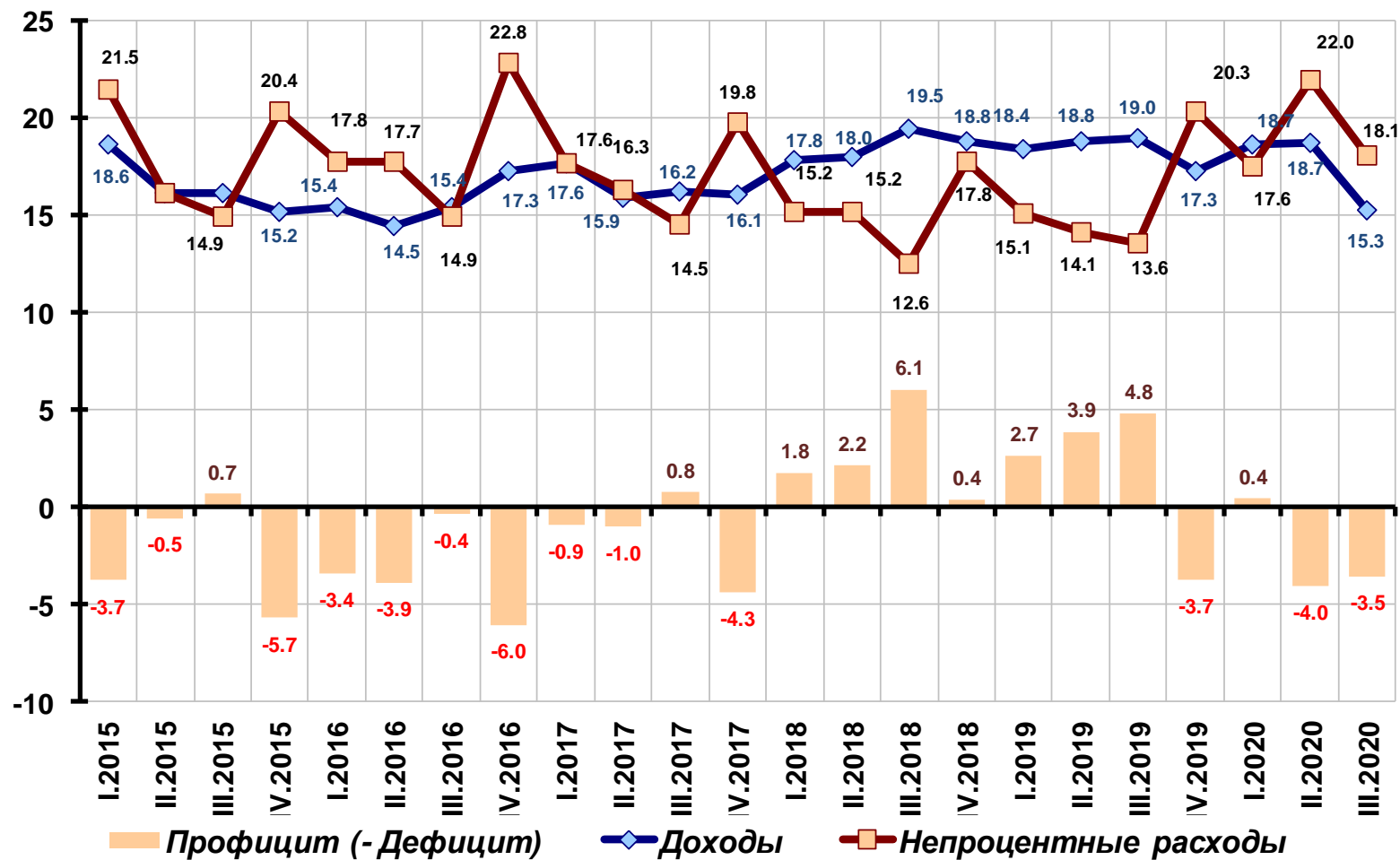
Динамика долга физических лиц по кредитам (без учета просроченных кредитов, прирост в % к предыдущему периоду)



Экспорт и импорт товаров (млрд. долл.)

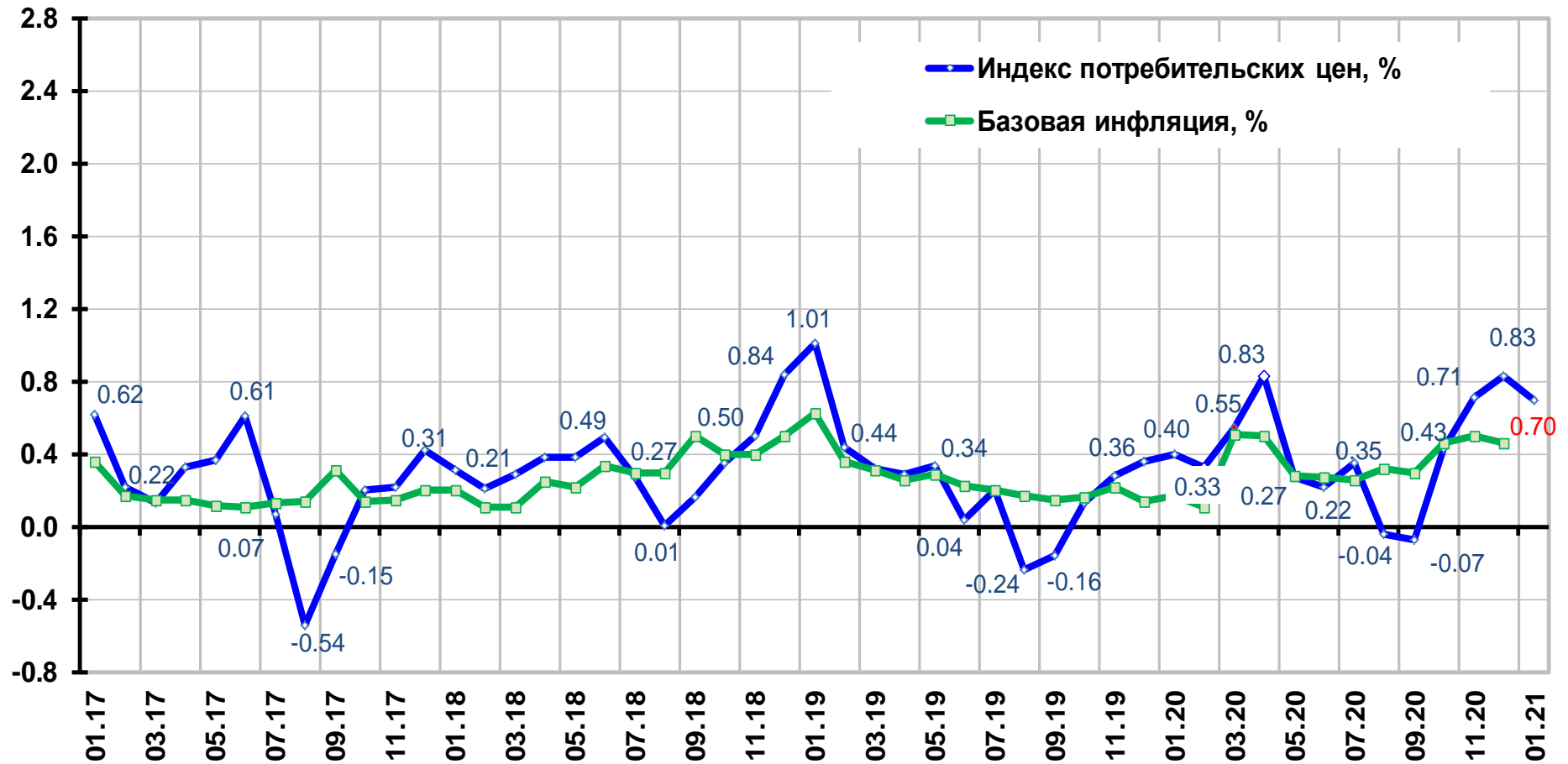


Доходы, расходы и профицит (- дефицит) бюджета (% к ВВП)



Для данных за III квартал 2020 г. использована оценка ВВП Минэкономразвития России

Инфляция на потребительском рынке (темп прироста к предшествующему периоду, в %)



Январь 2021 г. - оценка